

제품명: APBA2 마우스 단클론 항체

카탈로그 번호: AMM81811

연구용 전용

요약

설명	마우스 단클론 항체
숙주	생쥐
적용	ICC, ELISA
반응성	인간
결합	비결합
변형	수정되지 않음
아이소타입	Mouse IgG1
클론성	단클론
형태	액체
농도	1mg/ml
Storage	Aliquot 하여 -20°C 에 보관(12개월 유효). 냉동/해동 반복을 피하십시오.
Shipping	Ice bags
버퍼	0.05% 아지드 나트륨 함유된 PBS 용액(정제된 항체)
정제	천상정제

적용

희석 비율	ICC 1:50-1:200, ELISA 1:5000-1:20000
분자량	82.5kDa

항원 정보

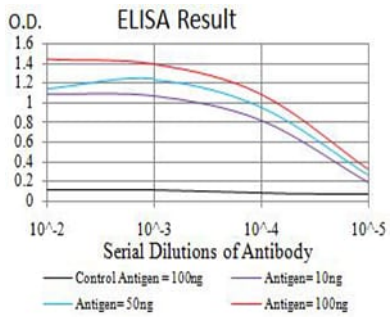
유전자명	APBA2
다른 이름	X11L; MINT2; LIN-10; HsT16821; X11-BETA; D15S1518E; MGC:14091
유전자 ID	321.0
SwissProt ID	Q99767
면역원	인간 APBA2의 정제된 세포막 분획(아미노산 15-158)을 사용하여 발효시킨 것

배경

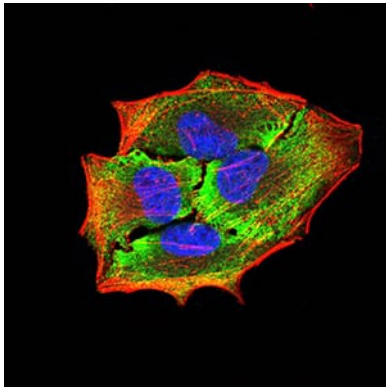
이 유전자는 인간 X11L 단백질에 해당하며, 알츠하이머병 관련 단백질(APP)과 상호작용하는 세포막 단백질이다. APP를 인형화시키고 알츠하이머병 환자에서 증가된 A β 펩타이드를 포함한 단백질 복합체를 생성한다. 이 유전자는 알츠하이머병에 관여하는 것으로 여겨진다. 또한 뇌에서 사포신의 세포외 배출과 신경세포를 연결하는 합체를 형성할 수 있는 잠재적인 소수 단백질로 간주된다. 이 유전자에서 다른 아형을 코딩하는 여러 변이체가 발견되었다.

연구 분야

이미지 데이터



검색선 대조항원(100ng); 보색선 항원(10ng); 표색선 항원(50ng); 빨색선 항원(100ng)



APBA2 마우스 단클론항체를 이용한 HeLa 세포 면역형광분석 표색 DRAQ5 형광 DNA 염색 빨색 염색 단백질은 Alexa Fluor-555 표색으로 표색하였다.