

제품명: APBA2 마우스 단클론 항체

카탈로그 번호: AMM81810

연구용 전용

요약

설명	마우스 단클론 항체
숙주	생쥐
적용	ELISA, FC
반응성	인간
결합	비결합
변형	수정치 없음
아이소타입	Mouse IgG1
클론성	단클론
형태	액체
농도	1mg/ml
Storage	Aliquot 하여 -20°C 에 보관(12 개월 유효). 냉동/해동 반복을 피하십시오.
Shipping	Ice bags
버퍼	0.05% 아지드화 나트륨 함유된 PBS 용액(정제된 항체)
정제	천상정제

적용

희석 비율	ELISA 1:5000-1:20000, FC 1:200-1:400
분자량	82.5kDa

항원 정보

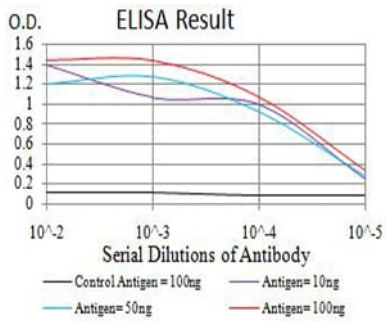
유전자명	APBA2
다른 이름	X11L; MINT2; LIN-10; HsT16821; X11-BETA; D15S1518E; MGC:14091
유전자 ID	321.0
SwissProt ID	Q99767
면역원	인간 APBA2 의 정제된 세포막 분획(아미노산 15-158)을 사용하여 발효시킨 것

배경

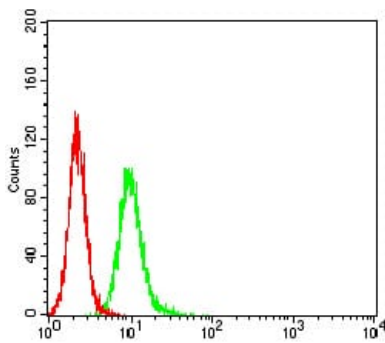
이 유전자에 코딩된 단백질은 X11 단백질에 속한다. 이는 알츠하이머병 관련 단백질(APP)과 상호작용하는 세포막 단백질이다. APP를 인산화시키고 알츠하이머병 환자에서 증가된 A β 펩타이드를 포함한 단백질 복합체를 생성을 억제한다. 이 유전자는 돌연변이와 관련이 있는 것으로 여겨진다. 또한 뇌에서 사멸 세포의 비정상적인 구조적 집합을 억제하는 복합체를 형성할 수 있는 잠재적인 소용돌이 단백질로 제안된다. 이 유전자에서 돌연변이를 겪는 여러 질병과 관련이 있다.

연구 분야

이미지 데이터



검색선 대항원(100ng); 보색선 항원(10ng); 파색선 항원(50ng); 빨색선 항원(100ng)



APBA2 마우스 특이(녹색)와 음대인(빨색)을 사용하여 HeLa 세포를 유세포분석기로 분석한 결과