

**제품명: SAG2** 마우스 단클론 항체

**카탈로그 번호: AMM81801**

연구용 전용

## 요약

설명	마우스 단클론 항체
숙주	생쥐
적용	WB, ELISA, FC
반응성	인간
결합	비결합
변형	수정되지 않음
아이소타입	Mouse IgG1
클론성	단클론
형태	액체
농도	1mg/ml
Storage	Aliquot 하여 $-20^{\circ}\text{C}$ 에 보관(12개월 유효). 냉동/해동 반복을 피하십시오.
Shipping	Ice bags
버퍼	0.05% 아지트라이톨 함유된 PBS 용액 중 비결합 항체
정제	천상정제

## 적용

희석 비율	WB 1:500-1:2000, ELISA 1:5000-1:20000, FC 1:200-1:400
분자량	13.4kDa

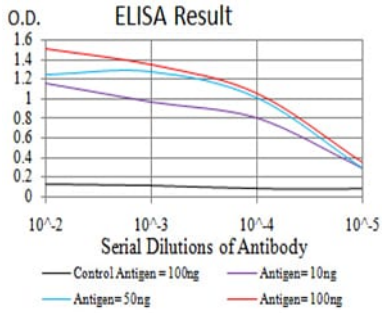
## 항원 정보

유전자명	SAG2
다른 이름	Toxoplasma gondii surface antigen 2B
유전자 ID	KC607825.1
SwissProt ID	-
면역원	대장균에서 발현된 특이성 표면 항원 2B SAG2(아미노산 1-130)의 정제된 재조합 단백질

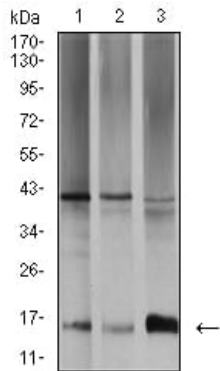
## 배경

## 연구 분야

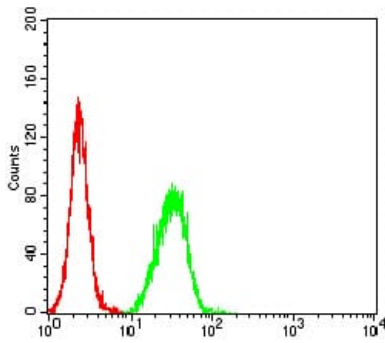
## 이미지 데이터



검색선 대수항원(100ng); 보색선 항원(10ng); 파색선 항원(50ng); 빨색선 항원(100ng)



SW480(1), A431(2) 및 K562(3) 세포용질에 대한 SAG2 마우스 mAb 를 사용한 웨스턴 블롯 분석



SAG2 마우스 mAb 항체(적색)와 음대수(녹색)를 사용하여 HeLa 세포를 유세포 분석기로 분석한 결과