

제품명: ACVR1 마우스 단클론 항체

카탈로그 번호: AMM81799

연구용 전용

요약

설명	마우스 단클론 항체
숙주	생쥐
적용	ELISA, FC
반응성	인간
결합	비결합
변형	수정치 없음
아이소타입	Mouse IgG1
클론성	단클론
형태	액체
농도	1mg/ml
Storage	Aliquot 하여 -20°C 에 보관(12 개월 유효). 냉동/해동 반복을 피하십시오.
Shipping	Ice bags
버퍼	0.05% 아지다나트륨 함유된 PBS 용해정제항체
정제	천상정제

적용

희석 비율	ELISA 1:5000-1:20000, FC 1:200-1:400
분자량	57.2kDa

항원 정보

유전자명	ACVR1
다른 이름	FOP; ALK2; SKR1; TSRI; ACTRI; ACVR1A; ACVRLK2
유전자 ID	90.0
SwissProt ID	Q04771
면역원	대장배양된 정제된 인간 ACVR1 재조합단백질(아미노산 21-120).

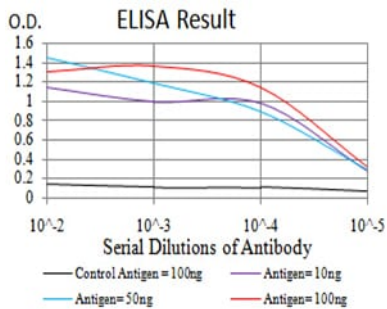
배경

이 항체는 구조적으로 관련된 신호 전달 단백질인 transforming growth factor- β (TGF- β) 슈퍼패밀리에 속하는 여러 성장 및 분화 인자이다. 이 항체는 조직 두께 조절, 형태 및 B) 수용체 두께 조절, 형태 및 B) 수용체 조절하는 중 수용체 키나제 복합체 활성을 조절한다. 이 수용체는 독막통단백질 사슬에 중합체를 가진 라트 결합 부위이다. 막통단백질 고리에서 막은 특이성을 갖는 세질로 인으로 구성된다. 이 항체는 신호 전달에 관여하며 제 2 형 수용체는 라트 결합 및 제 2 형 수용체는 라트 결합에 결합한다. 제 2 형 및 제 2 형 수용체는 라트 결합 후 인산화 복합체를 형성하며, 이후에 제 2 형 수용체 억제제 형 수용체 인화된다.

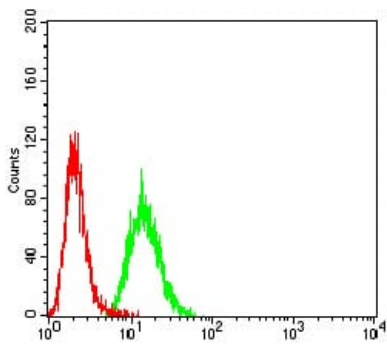
이유체는 어떤 A 제 형상을 띠며 이 유체는 어떤 제 2 형상을 띠게 될지 반을 유하는 것을 전한다. 이 유체는 어떤 A 제 형상을 띠며 이 유체는 어떤 제 2 형상을 띠게 될지 반을 유하는 것을 전한다.

연구 분야

이미지 데이터



검색선 대항원(100ng); 보색선 항원(10ng); 파색선 항원(50ng); 빨색선 항원(100ng)



ACVR1 마우스 monoclonal antibody와 함께 대항원(빨색)을 사용하여 HeLa 세포를 유세포 분석기로 분석한 결과