

제품명: ROP1 마우스 단클론 항체

카탈로그 번호: AMM81798

연구용 전용

요약

설명	마우스 단클론 항체
숙주	생쥐
적용	WB,IHC,ELISA,FC
반응성	인공 쥐
결합	비결합
변형	수정치 없음
아이소타입	Mouse IgG1
클론성	단클론
형태	액체
농도	1mg/ml
Storage	Aliquot 하여 -20°C 에 보관(12 개월 유효). 냉동/해동 반복을 피하십시오.
Shipping	Ice bags
버퍼	0.05% 아지드화 트롬(함유된) PBS 용해정된 항체
정제	천상정제

적용

희석 비율	WB 1:500-1:2000,IHC 1:200-1:1000,ELISA 1:5000-1:20000,FC 1:200-1:400
분자량	42.6kDa

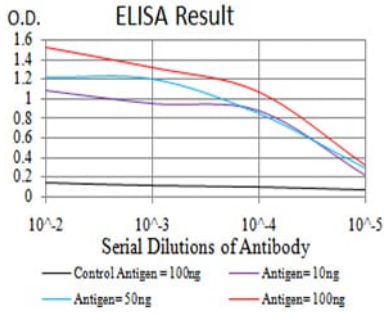
항원 정보

유전자명	ROP1
다른 이름	Toxoplasma gondii rhoptry protein ROP1
유전자 ID	N
SwissProt ID	-
면역원	대장에서 발현된 특이성 마우스 클론 항체 ROP1(아미노산 42-183)의 정제된 재조합 단백질

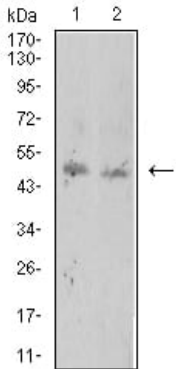
배경

연구 분야

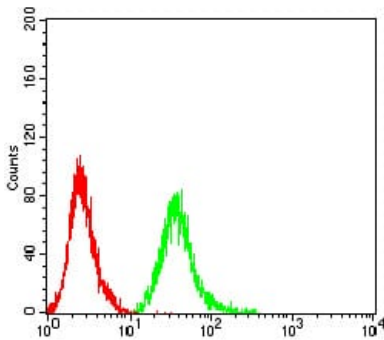
이미지 데이터



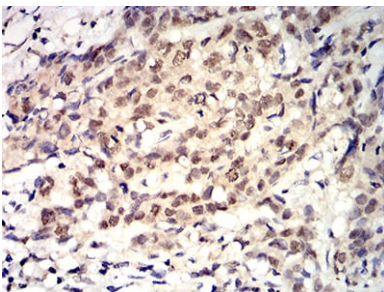
검색선 대조항원(100ng); 보색선 항원(10ng); 파색선 항원(50ng); 빨색선 항원(100ng)



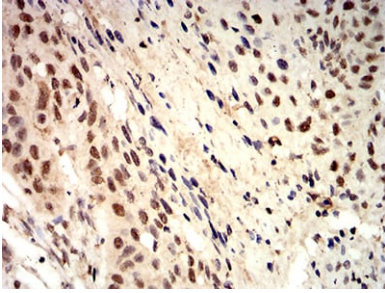
BCBL-1(1) 및 Raw264.7(2) 세포종에 대한 ROP1 마우스 mAb 를 사용한 Western blot 분석



ROP1 마우스 mAb (녹색)와 음성 대조군(빨색)을 사용하여 MCF-7 세포를 유세포분석기로 분석한 결과



표본에 표본 인공염색제에 대한 면역조직화학 분석 ROP1 마우스 mAb와 DAB 염색이 사용되었다



과편에 표된 안식압 조직에 대한 ROP1 마우스를 향해 DAB 염색을 통한 면역조직화학 분석