

**제품명: NS1** 마우스 단클론 항체

**카탈로그 번호: AMM81796**

연구용 전용

## 요약

설명	마우스 단클론 항체
숙주	생쥐
적용	ICC,ELISA,FC
반응성	인간
결합	비결합
변형	수정되지 않음
아이소타입	Mouse IgG1
클론성	단클론
형태	액체
농도	1mg/ml
Storage	Aliquot 하여 $-20^{\circ}\text{C}$ 에 보관(12 개월 유효). 냉동/해동 반복을 피하십시오.
Shipping	Ice bags
버퍼	0.05% 아지드나트륨이 함유된 PBS 용액(정제된 항체)
정제	천상정제

## 적용

희석 비율	ICC 1:200-1:1000,ELISA 1:5000-1:20000,FC 1:200-1:400
분자량	7.5kDa

## 항원 정보

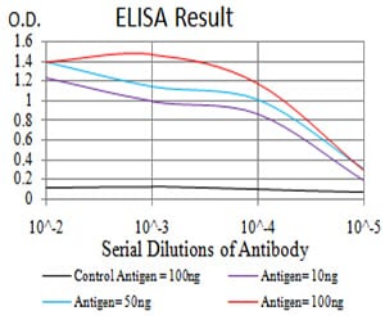
유전자명	NS1
다른 이름	Human parvovirus B19 isolate Vn115 NS1
유전자 ID	DQ357065.1
SwissProt ID	-
면역원	대장에서 발현된 정제된 인간 파르보바이러스 NS1 재조합단편(아산화 1-216).

## 배경

-

## 연구 분야

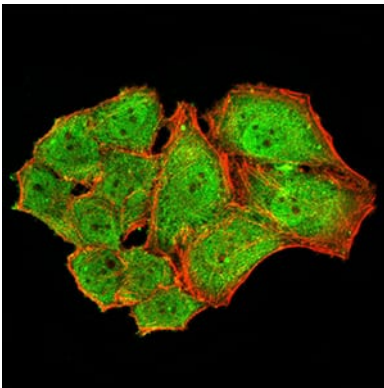
## 이미지 데이터



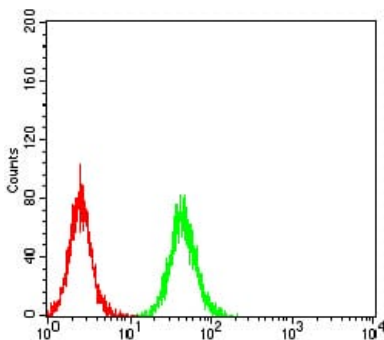
검색선 대수항원(100ng); 보색선 항원(10ng); 파색선 항원(50ng); 빨색선 항원(100ng)



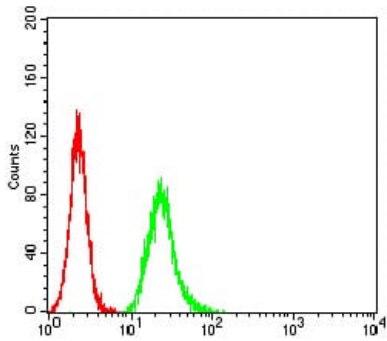
NS1 마우스 단백질을 이용한 HeLa 세포의 면역분획 파색 DRAQ5 항 DNA 염료 빨색 염료 판만은 Alexa Fluor-555 판이므로 판이었다.



NS1 마우스 단백질(녹색)을 이용한 HeLa 세포의 면역분획 파색 DRAQ5 항 DNA 염료 빨색 염료 판만은 Alexa Fluor-555 판이므로 판이었다.



NS1 마우스 단백질(녹색)을 이용한 대수(빨색)을 사용하여 K562 세포 유세포 분석으로 판한 결과



NS1 마우스 항체(녹색)와 응대항체(빨간색)를 사용하여 HeLa 세포를 유세포분석기로 분석한 결과