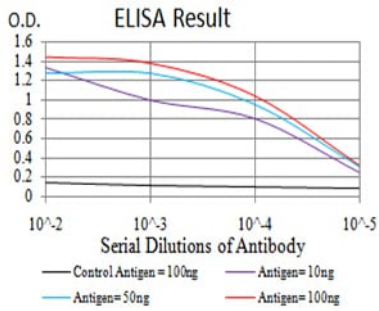
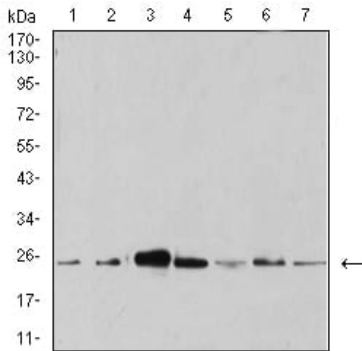


연구 분야

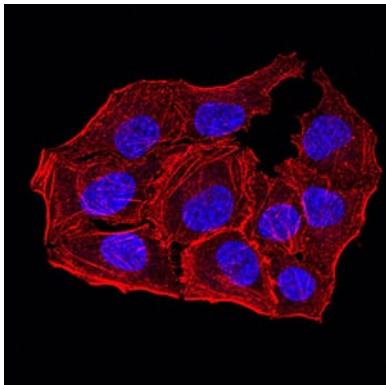
이미지 데이터



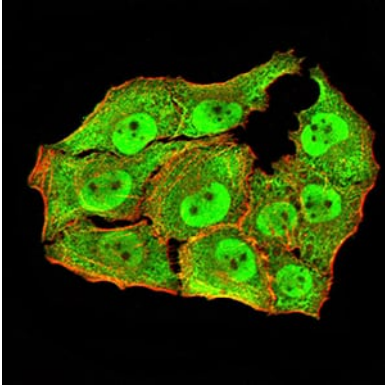
검색선 대수항원(100ng); 보색선 항원(10ng); 파색선 항원(50ng); 빨색선 항원(100ng)



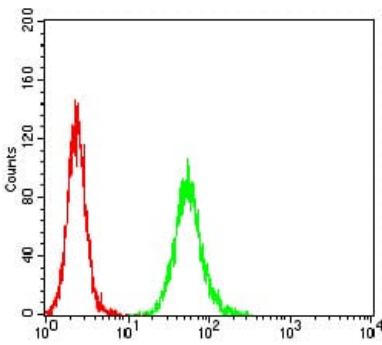
Hela(1), MCF-7(2), SK-Br-3(3), A431(4), HEK293(5), A549(6) 및 SPC-A-1(7) 세포종에 대한 ANAPC10 마우스 mAb 를 사용하여 단백질 분석



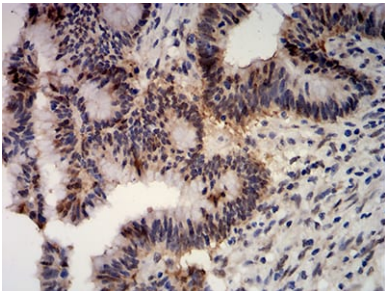
ANAPC10 마우스 mAb를 이용한 HeLa 세포의 면역형광 분석. 파색 DRAQ5 형광 DNA 염료 빨색 약인 말단은 Alexa Fluor-555 표지 단백질로 표지되었다.



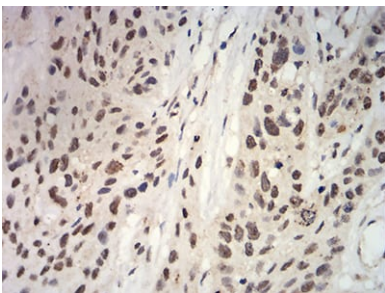
ANAPC10 마우스 특항체(적색)를 이용한 HeLa 세포의 면역형광분석. 피코색 DRAQ5 형광 DNA 염료 빨색 액틴 필라멘트는 Alexa Fluor-555 필로딘으로 표지하였다.



ANAPC10 마우스 특항체(적색)와 음성 대조(빨색)를 사용하여 HeLa 세포를 유세포분석기로 분석한 결과.



파라핀포텐인강염색조에 대한 ANAPC10 마우스 특항체 DAB 염색이온 면역조직화학분석



파라핀포텐인강염색조에 대한 ANAPC10 마우스 특항체 DAB 염색이온 면역조직화학분석