

**제품명: THBS1** 마우스 단클론 항체

**카탈로그 번호: AMM81793**

연구용 전용

## 요약

설명	마우스 단클론 항체
숙주	생쥐
적용	ELISA, FC
반응성	인간
결합	비결합
변형	수정치 없음
아이소타입	Mouse IgG1
클론성	단클론
형태	액체
농도	1mg/ml
Storage	Aliquot 하여 $-20^{\circ}\text{C}$ 에 보관(12 개월 유효). 냉동/해동 반복을 피하십시오.
Shipping	Ice bags
버퍼	0.05% 아지드 나트륨 함유된 PBS 용해정제된 항체
정제	천상정제

## 적용

희석 비율	ELISA 1:5000-1:20000, FC 1:200-1:400
분자량	129kDa

## 항원 정보

유전자명	THBS1
다른 이름	TSP; THBS; TSP1; TSP-1; THBS-1
유전자 ID	7057.0
SwissProt ID	P07996
면역원	인간 THBS1 의 정제된 재조합 단백질 (아미노산 750-850) 을 바탕으로 제작된 것

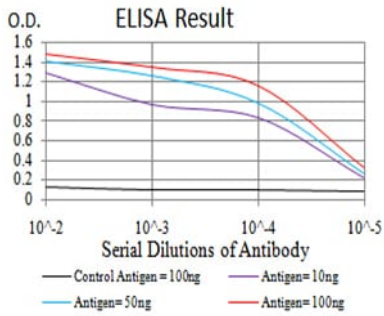
## 배경

이 유전자에 코딩된 단백질은 혈관 결합 조직 중량 단백질인 스웨디딘이다. 단백질은 세포 및 세포-세포 접합을 매개하는 접착성 단백질이다. 단백질은 과립구, 과립구, 림프구, 호중구 및 기타 혈구 세포와 V $\beta$ 1 에 결합할 수 있다. 이 단백질은 만성 질환 발생 및 진행과 관련이 있는 것으로 알려져 있다.

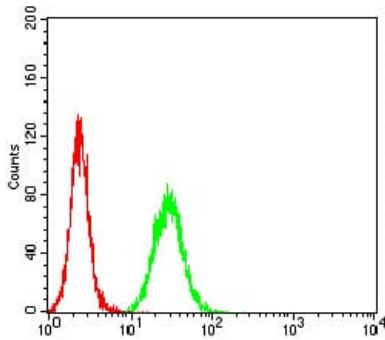
## 연구 분야

세포질 PI3K-Akt 신호전달경로

## 이미지 데이터



검색선 대수형(100ng); 보색선 형(10ng); 파색선 형(50ng); 빨색선 형(100ng)



THBS1 마우스 특이적(녹색)와 음성 대조(빨색)를 사용하여 HeLa 세포를 유세포분석기로 분석한 결과