

**제품명: CCND1** 마우스 단클론 항체

**카탈로그 번호: AMM81792**

연구용 전용

## 요약

설명	마우스 단클론 항체
숙주	생쥐
적용	IHC, ICC, ELISA, FC
반응성	인간
결합	비결합
변형	수정되지 않음
아이소타입	Mouse IgG1
클론성	단클론
형태	액체
농도	1mg/ml
Storage	Aliquot 하여 $-20^{\circ}\text{C}$ 에 보관(12 개월 유효). 냉동/해동 반복을 피하십시오.
Shipping	Ice bags
버퍼	0.05% 아지드 나트륨이 함유된 PBS 용해정제된 항체
정제	천상정제

## 적용

희석 비율	IHC 1:200-1:1000, ICC 1:100-1:500, ELISA 1:5000-1:20000, FC 1:200-1:400
분자량	33.7kDa

## 항원 정보

유전자명	CCND1
다른 이름	BCL1; PRAD1; U21B31; D11S287E
유전자 ID	595.0
SwissProt ID	P24385
면역원	인간 CCND1 의 정제된 재조합 단백질 (아미노산 167-295)을 사용하여 생성된 것

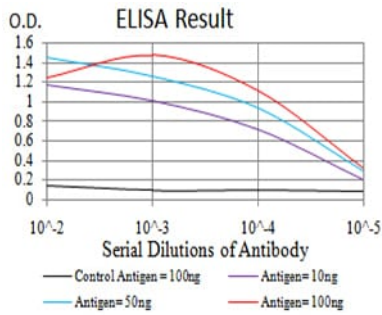
## 배경

이 유전자는 고도로 변이된 세포 주기 조절 단백질인 CCND1 유전자를 코딩하는 것으로 알려져 있습니다. 세포는 CDK 키아제 조절 복합체를 형성합니다. 세포는 세포 분열을 위해 이 복합체를 형성하여 세포 주기를 조절할 수 있습니다. 이 복합체는 세포 주기 G1/S 기전에 필수적입니다. 이 단백질은 종양 억제 단백질 Rb와 상호작용하는 것으로 알려져 있으며, 이 유전자는 Rb에 의해 억제되는 것으로 알려져 있습니다. 세포 주기를 조절하는 이 유전자의 돌연변이, 증폭 및 과발현은 암 발생에 관여하며, 종양 발생에 기여할 수 있습니다.

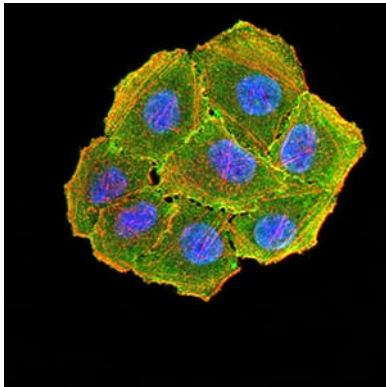
## 연구 분야

PI3K-Akt 신호전달경로

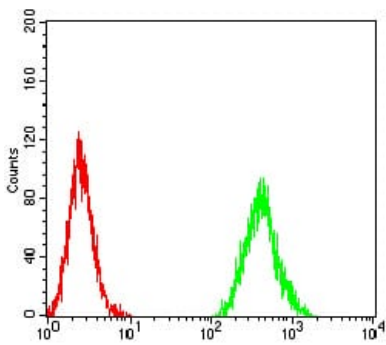
## 이미지 데이터



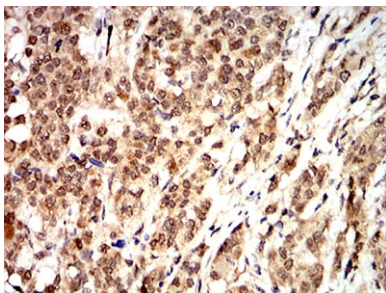
검색선 대추항원(100ng); 보색선 항원(10ng); 표색선 항원(50ng); 빨색선 항원(100ng)



CCND1 마우스 monoclonal antibody를 이용한 HeLa 세포 면역형광분석 표색 DRAQ5 형 DNA 염료 빨색 염료로 염색한 결과는 Alexa Fluor-555 필터로 표기되었다.



CCND1 마우스 monoclonal antibody와 양대조군 빨색 염료를 사용하여 MCF-7 세포를 유세포분석기로 분석한 결과



표면에 표지된 인공 항원 조직에 대한 CCND1 마우스 monoclonal antibody를 이용하여 면역조직화학 분석