

제품명: KRT10 마우스 단클론 항체

카탈로그 번호: AMM81789

연구용 전용

요약

| | |
|----------|--|
| 설명 | 마우스 단클론 항체 |
| 숙주 | 생쥐 |
| 적용 | WB, IHC, ELISA |
| 반응성 | 인간, 양서류 |
| 결합 | 비결합 |
| 변형 | 수정되지 않음 |
| 아이소타입 | Mouse IgG1 |
| 클론성 | 단클론 |
| 형태 | 액체 |
| 농도 | 1mg/ml |
| Storage | Aliquot 하여 -20°C 에 보관(12개월 유효). 냉동/해동 반복을 피하십시오. |
| Shipping | Ice bags |
| 버퍼 | 0.05% 아지다나트륨 함유된 PBS 용액(정제된 항체) |
| 정제 | 천상정제 |

적용

| | |
|-------|---|
| 희석 비율 | WB 1:500-1:2000, IHC 1:200-1:1000, ELISA 1:5000-1:20000 |
| 분자량 | 58.8kDa |

항원 정보

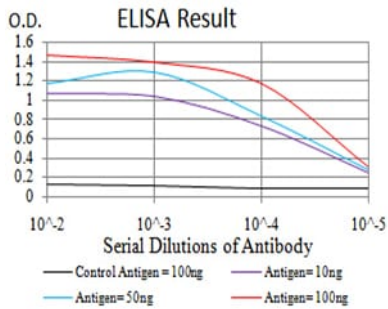
| | |
|--------------|---|
| 유전자명 | KRT10 |
| 다른 이름 | BIE; EHK; K10; KPP; BCIE; CK10 |
| 유전자 ID | 3858.0 |
| SwissProt ID | P13645 |
| 면역원 | 정제된 인간 KRT10 재조합 단백질(아미노산 345-454)을 다량에서 발효시킨 것 |

배경

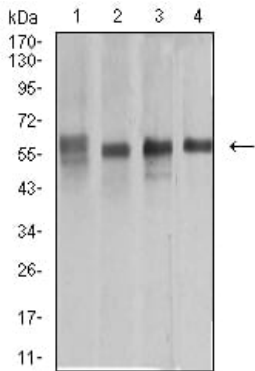
이 유전자는 중심(II) 단백질 슈퍼패밀리에 속하는 제 1형 상피 세포 keratin 계열 단백질을 암호화한다. keratin 중심 superfamily는 중추계 조직 단백질이다. 이러한 중심 superfamily는 피부 및 내장 기관과 함께 상피 조직의 세포골격을 구성한다. 이 유전자의 돌연변이는 피부 질환과 관련이 있다. 이 유전자는 17번 염색체 17q21 부위에 있는 keratin 계열 단백질 클러스터에 위치한다.

연구 분야

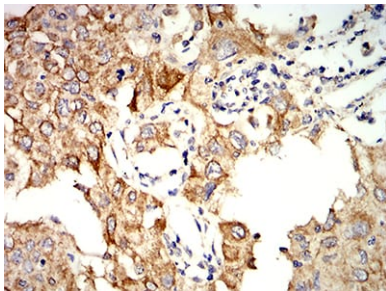
이미지 데이터



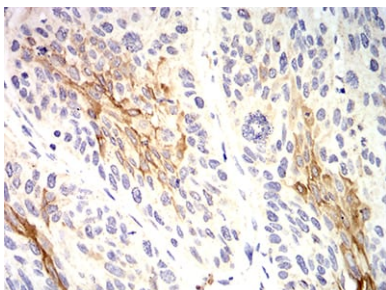
검색선 대항원(100ng); 보색선 항원(10ng); 파색선 항원(50ng); 빨색선 항원(100ng)



A431(1), COS7(2), Jurkat(3) 및 HEK293(4) 세포용물에 대한 KRT10 마우스 mAb 를 사용하여 단백질 분석



KRT10 마우스 mAb를 DAB 염색을 통한 피부 표피에 대한 면역조직화학 분석



KRT10 마우스 mAb를 DAB 염색을 통한 피부 표피에 대한 고배율 면역조직화학 분석