

**제품명: KRT10** 마우스 단클론 항체

**카탈로그 번호: AMM81788**

연구용 전용

## 요약

설명	마우스 단클론 항체
숙주	생쥐
적용	WB, IHC, ELISA, FC
반응성	인, 쥐, 원숭이, 생쥐
결합	비결합
변형	수정치 없음
아이소타입	Mouse IgG1
클론성	단클론
형태	액체
농도	1mg/ml
Storage	Aliquot 하여 $-20^{\circ}\text{C}$ 에 보관(12개월 유효). 냉동/해동 반복을 피하십시오.
Shipping	Ice bags
버퍼	0.05% 아지드/부틸아민 함유된 PBS 용액(정제된 항체)
정제	천상정제

## 적용

희석 비율	WB 1:500-1:2000, IHC 1:200-1:1000, ELISA 1:5000-1:20000, FC 1:200-1:400
분자량	58.8kDa

## 항원 정보

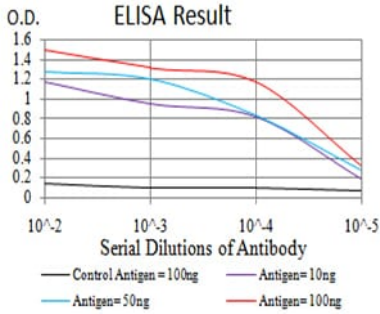
유전자명	KRT10
다른 이름	BIE; EHK; K10; KPP; BCIE; CK10
유전자 ID	3858.0
SwissProt ID	P13645
면역원	정제된 인간 KRT10 재조합 단백질(아미노산 345-454)을 다량에서 발현시킨 것

## 배경

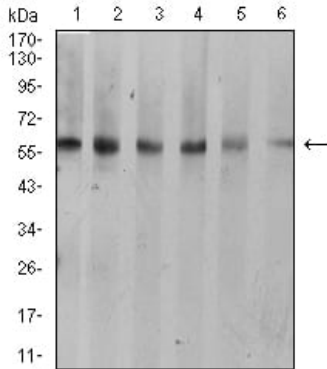
이 유전자는 중상피(IE) 단백질 슈퍼패밀리에 속하는 제 10형 생체 시아린 단백질 계열 단백질을 암호화한다. 각 세포는 중상피를 형성하는 중첩 세포 단백질이다. 이러한 중상피는 악성 미세암 및 미세암과 함께 상피 세포의 세포골격을 구성한다. 이 유전자의 돌연변이는 피부암, 선종, 과립종과 관련이 있다. 이 유전자는 17번 염색체 17q21 부위에 있는 카타르프 단백질 클러스터에 위치한다.

## 연구 분야

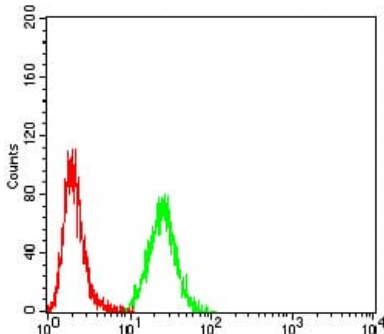
## 이미지 데이터



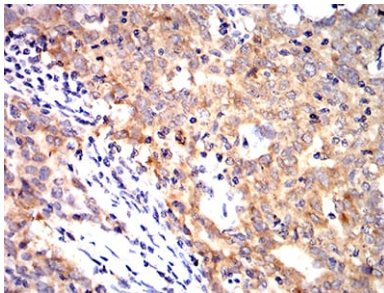
검색선 대항원(100ng); 보색선 항원(10ng); 파색선 항원(50ng); 빨색선 항원(100ng)



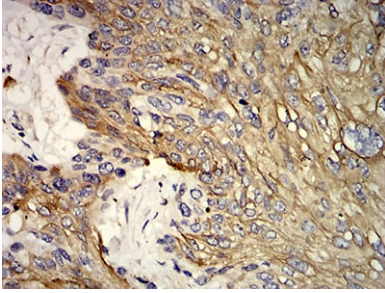
A431(1), C6(2), COS7(3), Jurkat(4), NIH/3T3(5) 및 HEK293(6) 세포용물에 대한 KRT10 마우스 mAb를 사용하여 웨스턴 블롯 분석



KRT10 마우스 mAb (녹색)와 음성 대조군 (빨색)을 사용하여 HeLa 세포를 유세포 분석기로 분석한 결과



KRT10 마우스 mAb를 사용하여 DAB 염색을 통한 파라핀 매개 인간 유방 조직의 면역조직화학 분석



KRT10 마우스 특이성 DAB 염색을 통한 피부인식도입 조직면역조직화학분석