

**제품명: MITF** 마우스 단클론 항체

**카탈로그 번호: AMM81787**

연구용 전용

## 요약

설명	마우스 단클론 항체
숙주	생쥐
적용	ELISA, FC
반응성	인간
결합	비결합
변형	수정치 없음
아이소타입	Mouse IgG1
클론성	단클론
형태	액체
농도	1mg/ml
Storage	Aliquot 하여 $-20^{\circ}\text{C}$ 에 보관(12 개월 유효). 냉동/해동 반복을 피하십시오.
Shipping	Ice bags
버퍼	0.05% 아지드/부틸아민 함유인 PBS 용해정된 항체
정제	천상정제

## 적용

희석 비율	ELISA 1:5000-1:20000, FC 1:200-1:400
분자량	58.8kDa

## 항원 정보

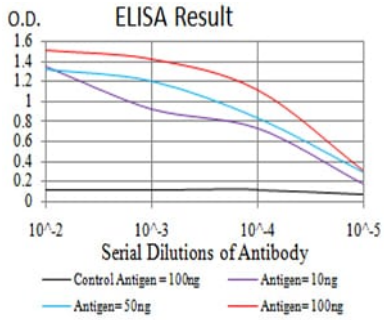
유전자명	MITF
다른 이름	MI; WS2; CMM8; WS2A; bHLHe32
유전자 ID	4286.0
SwissProt ID	O75030
면역원	대장에서 발현된 정제된 MITF 재조합단(아미노산 1-114).

## 배경

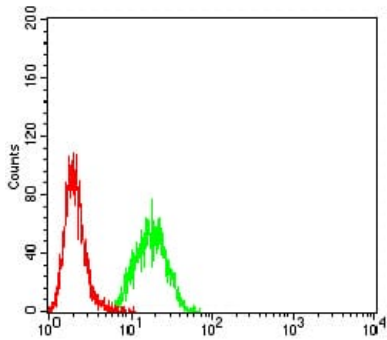
이 유전자는 기본 헬스 리프 헬스 연구원 시더 구를 독립하는 전신 암을 포함한다. 이 유전자는 망막 신경의 멜라닌 세포 분화 발달을 조절하며 멜라닌 생성은 유전자 색소 분포에 관련한다. 이 유전자의 형질 돌연변이는 비탄부크 증군2 형질 및 투 증군과 같은 청색 증상을 유발한다. 서로 다른 아형을 암호화하는 대체 스플라이싱 변체 확인되었다.

## 연구 분야

## 이미지 데이터



검색선 대수항원(100ng); 보색선 항원(10ng); 파색선 항원(50ng); 빨색선 항원(100ng)



MITF 마우스 단클론항체(녹색)와 양성 대조군(빨색)을 사용하여 HeLa 세포를 유세포분석기로 분석한 결과