

제품명: ANAPC11 마우스 단클론 항체

카탈로그 번호: AMM81786

연구용 전용

요약

설명	마우스 단클론 항체
숙주	생쥐
적용	ELISA, FC
반응성	인간
결합	비결합
변형	수정치 없음
아이소타입	Mouse IgG1
클론성	단클론
형태	액체
농도	1mg/ml
Storage	Aliquot 하여 -20°C 에 보관(12 개월 유효). 냉동/해동 반복을 피하십시오.
Shipping	Ice bags
버퍼	0.05% 아지드 나트륨 함유된 PBS 용해정제항체
정제	천상정제

적용

희석 비율	ELISA 1:5000-1:20000, FC 1:200-1:400
분자량	9.8kDa

항원 정보

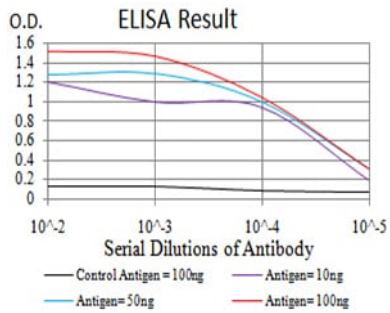
유전자명	ANAPC11
다른 이름	APC11; Apc11p; HSPC214
유전자 ID	51529.0
SwissProt ID	Q9NYG5
면역원	인간 ANAPC11의 정제된 재조합 단백질(아미노산 1-196)을 사용하여 생성된 것

배경

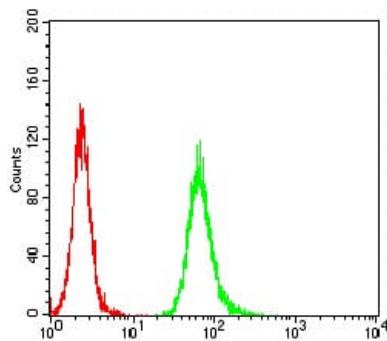
ANAPC11(Anaphase Promoting Complex Subunit 11)은 단일 클론 유전자입니다. 유전자 클로닝 기술은 면역체계를 포화시킬 수 있는 다양한 유전자 클론 GO 주제를 유전자 클론 라이브러리 및 유전자 클론 라이브러리에서 제공합니다.

연구 분야

이미지 데이터



검색선 대조항원(100ng); 보색선 항원(10ng); 파색선 항원(50ng); 빨색선 항원(100ng)



ANAPC11 마우스 단클론항체(녹색)와 음대조(빨색)를 사용하여 HeLa 세포를 유세포분석기로 분석한 결과