

**제품명: P2RX7** 마우스 단클론 항체

**카탈로그 번호: AMM81785**

연구용 전용

## 요약

설명	마우스 단클론 항체
속주	생쥐
적용	WB,IHC,ELISA,FC
반응성	인, 쥐, 토끼
결합	비결합
변형	수정치 없음
아이소타입	Mouse IgG2b
클론성	단클론
형태	액체
농도	1mg/ml
Storage	Aliquot 하여 $-20^{\circ}\text{C}$ 에 보관(12 개월 유효). 냉동/해동 반복을 피하십시오.
Shipping	Ice bags
버퍼	0.05% 아지트라이톨 함유된 PBS 용액(정제된 항체)
정제	천상정제

## 적용

희석 비율	WB 1:500-1:2000,IHC 1:200-1:1000,ELISA 1:5000-1:20000,FC 1:200-1:400
분자량	68.6kDa

## 항원 정보

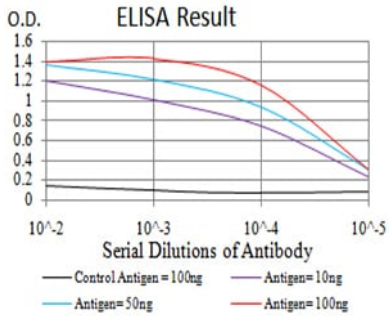
유전자명	P2RX7
다른 이름	P2X7
유전자 ID	5027.0
SwissProt ID	Q99572
면역원	인 P2RX7 의 정제된 재조합 단백질(아미노산 226-452)을 당에서 발효시킨 것

## 배경

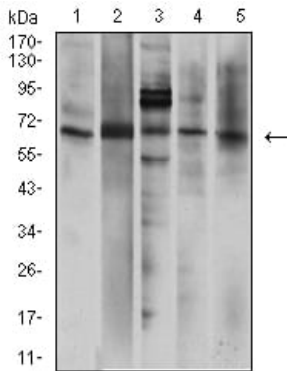
이 유전자는 ATP 유전자에 속한다. 이 유전자는 고품질 단백질이 생성될 수 있는 양형으로 ATP 의 증가된 사용을 유발한다. 세포 내 ATP 에 의한 이 항체는 항상 세포 활동이 증가된 변화에 반응할 수 있다. 이 단백질은 이 단백질의 대분자 상정질소 매분(NMD) 기능을 증가시킨다.

## 연구 분야

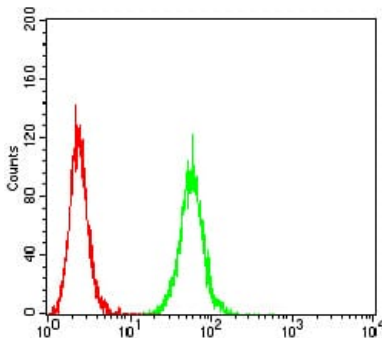
## 이미지 데이터



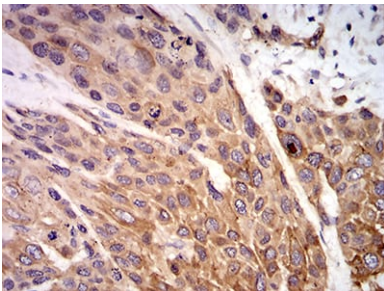
검색선 대항원(100ng); 보색선 항원(10ng); 파색선 항원(50ng); 빨색선 항원(100ng)



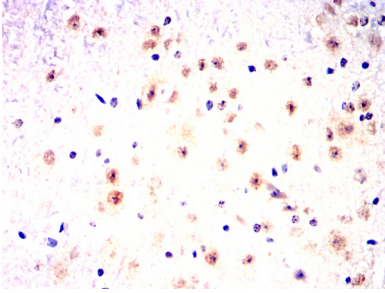
A431(1), U251(2), HeLa(3), U937(4) 및 HepG2(5) 세포종에 대한 P2RX7 마우스 mAb 를 사용하여 단백질 분석



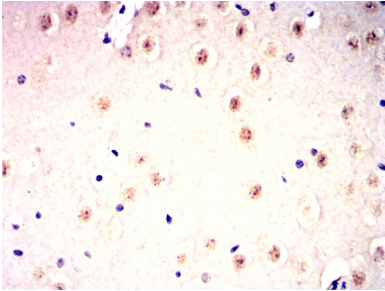
P2RX7 마우스 mAb (녹색)와 음성 대조(빨색)를 사용하여 HeLa 세포를 유세포분석기로 분석한 결과



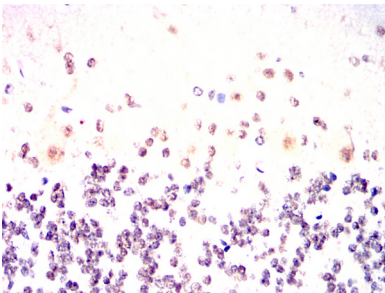
피부에 포도막염 조직에 대한 P2RX7 마우스 mAb와 DAB 염색이 용인 면역조직화학 분석



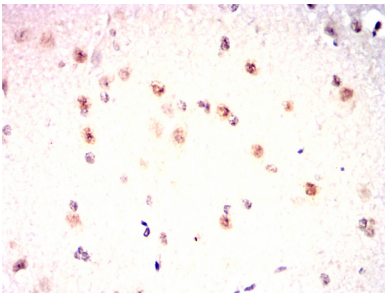
파편에포핀마우스뇌에대한면역조직화학분석 P2RX7 마우스 뇌를향해DAB 염색용



파편에포핀마우스뇌조직에대한면역조직화학분석 P2RX7 마우스 뇌를향해DAB 염색용



파편에포핀마우스뇌조직에대한면역조직화학분석 P2RX7 마우스 뇌를향해DAB 염색용



파편에포핀마우스뇌조직에대한면역조직화학분석 P2RX7 마우스 뇌를향해DAB 염색용