

제품명: PLCG1 마우스 단클론 항체

카탈로그 번호: AMM81780

연구용 전용

요약

설명	마우스 단클론 항체
숙주	생쥐
적용	ELISA, FC
반응성	인간
결합	비결합
변형	수정치 없음
아이소타입	Mouse IgG2a
클론성	단클론
형태	액체
농도	1mg/ml
Storage	Aliquot 하여 -20°C 에 보관(12 개월 유효). 냉동/해동 반복을 피하십시오.
Shipping	Ice bags
버퍼	0.05% 아지드 나트륨 함유된 PBS 용액(정제된 항체)
정제	천상정제

적용

희석 비율	ELISA 1:5000-1:20000, FC 1:200-1:400
분자량	148.5kDa

항원 정보

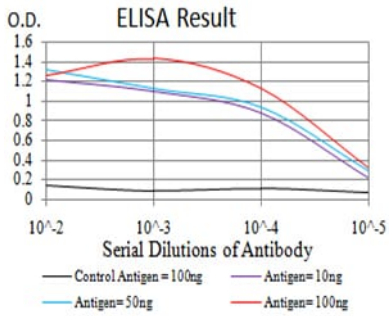
유전자명	PLCG1
다른 이름	PLC1; NCKAP3; PLC-II; PLC148; PLCgamma1
유전자 ID	5335.0
SwissProt ID	P19174
면역원	대장에서 발현된 정제된 인간 PLCG1 재조합단(아미노산 39-181).

배경

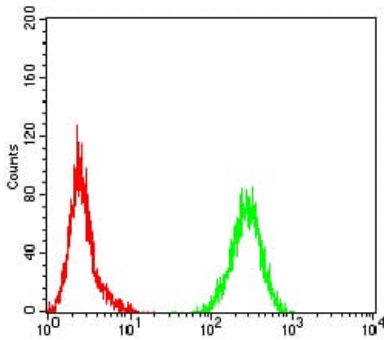
이 유전자에 코딩된 단백질은 포스포리라이아제 4,5-바소피린 유도체 리아아제 1,4,5-트라이포스파티딜 아이소메라아제를 생성하는 반응을 촉매한다. 이 반응은 칼슘 의존적으로 용해 수용체 매개된 키아제 활성인자 세 포내신호전달에 중요한 역할을 한다. 예를 들어 SRC 에 의해 활성화된 이 단백질은 Ras 과 이 단백질은 RasGRP1 을 글자표아용기 Ras 를 활성화시킨다. 또한 이 단백질은 헤린 결합 단백질인 키(산삼아프신)에 의해 활성화된 티로신 키아제와 주요 접이 결합한다. 이 유전자는 새로운 아형과 기능은 두 가지 전사 변이체 존재한다.

연구 분야

이미지 데이터



검색선 대수항원(100ng); 보색선 항원(10ng); 파색선 항원(50ng); 빨색선 항원(100ng)



PLCG1 마우스 단클론항체(녹색)와 음성 대조(빨색)를 사용하여 HeLa 세포를 유세포분석기로 분석한 결과