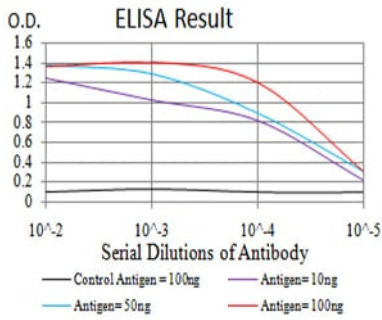
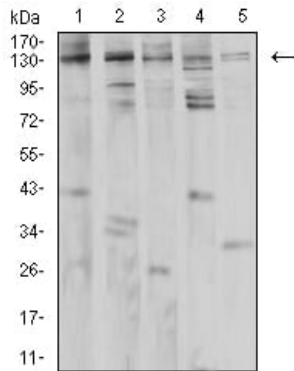


연구 분야

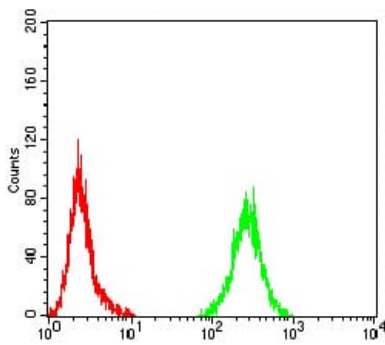
이미지 데이터



검색선 대수항원(100ng); 보색선 항원(10ng); 파색선 항원(50ng); 빨색선 항원(100ng)



Jurkat(1), K562(2), A431(3), HeLa(4) 및 PC-12(5) 세포용질에 대한 PLCG1 마우스 mAb 를 사용하여 단백질 분석



PLCG1 마우스 mAb 항체(녹색)와 음성 대조(빨색)를 사용하여 HeLa 세포를 유세포분석기로 분석한 결과