

제품명: AFAP1L2 마우스 단클론 항체

카탈로그 번호: AMM81778

연구용 전용

요약

설명	마우스 단클론 항체
숙주	생쥐
적용	WB, ELISA, FC
반응성	인간
결합	비결합
변형	수정치 없음
아이소타입	Mouse IgG1
클론성	단클론
형태	액체
농도	1mg/ml
Storage	Aliquot 하여 -20°C 에 보관(12 개월 유효). 냉동/해동 반복을 피하십시오.
Shipping	Ice bags
버퍼	0.05% 아지드 나트륨이 함유된 PBS 용액(정제된 항체)
정제	천상정제

적용

희석 비율	WB 1:500-1:2000, ELISA 1:5000-1:20000, FC 1:200-1:400
분자량	91.3kDa

항원 정보

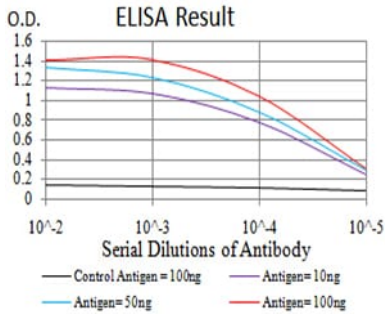
유전자명	AFAP1L2
다른 이름	XB130; KIAA1914; CTB-1144G6.4
유전자 ID	84632.0
SwissProt ID	Q8N4X5
면역원	인간 AFAP1L2 의 정제된 재조합 단백질(아미노산 674-818)을 사용하여 생성된 것

배경

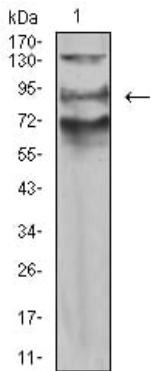
AFAP1L2(약 91kDa 분량의 단백질 유체)는 단백질 유체입니다. 이 유체와 관련된 GO 주석은 SH3 도메인 결합 및 단백질-단백질 키메라의 활성 포함이다. 유전자 중의 상동 유체는 AFAP1입니다.

연구 분야

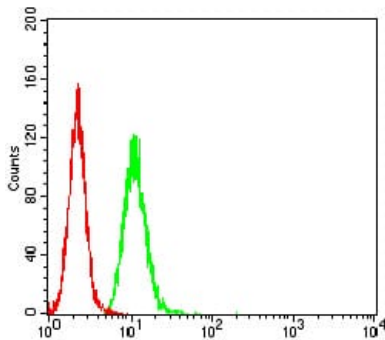
이미지 데이터



검색선 대수항원(100ng); 보색선 항원(10ng); 파색선 항원(50ng); 빨색선 항원(100ng)



A549(1) 세포용질에 대한 AFAP1L2 마우스 mAb 를 사용하여 단백질 분석



AFAP1L2 마우스 단항체(녹색)와 음성 대조군(빨색)을 사용하여 HeLa 세포를 유세포분석기로 분석한 결과