

제품명: RALB 마우스 단클론 항체

카탈로그 번호: AMM81777

연구용 전용

요약

설명	마우스 단클론 항체
숙주	생쥐
적용	WB,IHC,ELISA,FC
반응성	인간 쥐 원형
결합	비결합
변형	수정치 없음
아이소타입	Mouse IgG2b
클론성	단클론
형태	액체
농도	1mg/ml
Storage	Aliquot 하여 -20°C 에 보관(12 개월 유효). 냉동/해동 반복을 피하십시오.
Shipping	Ice bags
버퍼	0.05% 아지드/부름이 함유된 PBS 용액(정제된 항체)
정제	천상정제

적용

희석 비율	WB 1:500-1:2000,IHC 1:200-1:1000,ELISA 1:5000-1:20000,FC 1:200-1:400
분자량	23.4kDa

항원 정보

유전자명	RALB
다른 이름	RALB
유전자 ID	5899.0
SwissProt ID	P11234
면역원	인간 RALB의 정제된 재조합 단백질(아미노산 89-206)을 사용하십시오.

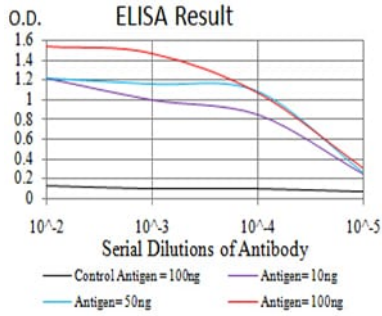
배경

이 유전자는 소형 GTPase 슈퍼패밀리의 Ras 단백질 계열에 속하는 GTP 결합 단백질을 암호화합니다. GTP 결합 단백질은 특정 세포 수용체 자극에 의해 활성화된 신호전달 매개체입니다.

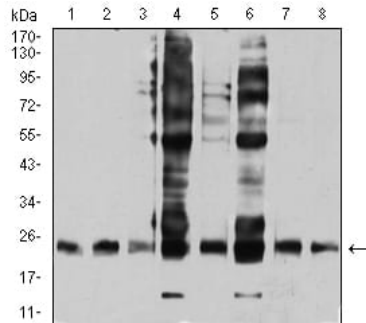
연구 분야

세포질

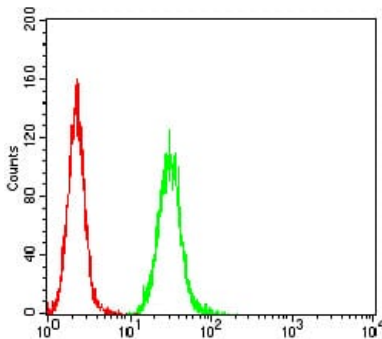
이미지 데이터



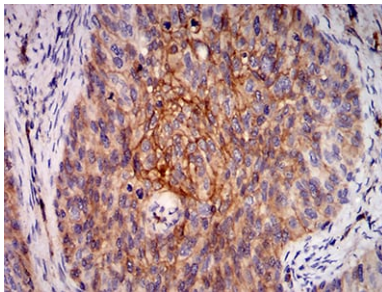
검색선 대항원(100ng); 보색선 항원(10ng); 파색선 항원(50ng); 빨색선 항원(100ng)



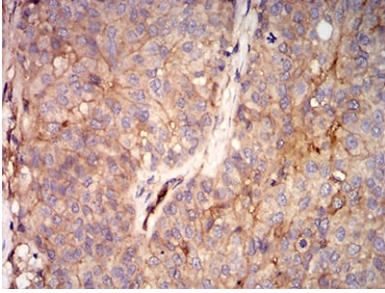
HepG2(1), COS7(2), NIH/3T3(3), A549(4), U251(5), HT-29(6), HEK293(7) 및 LOVO(8) 세포 용출물에 대한 RALB 마우스 mAb 를 사용한 웨스턴 블롯 분석



RALB 마우스 단클론항체 (녹색)와 양성 대조 (빨색)를 사용하여 HeLa 세포를 유세포 분석기로 분석한 결과



RALB 마우스 단클론항체 (DAB 염색)를 이용한 파라핀 포매인 자궁경암 조직의 면역조직화학 분석



RALB 마우스 조직에 DAB 염색을 통한 과립막내 방정조직의 면역조직화 분석