

제품명: RALB 마우스 단클론 항체

카탈로그 번호: AMM81776

연구용 전용

요약

설명	마우스 단클론 항체
숙주	생쥐
적용	WB, ELISA, FC
반응성	인간
결합	비결합
변형	수정치 없음
아이소타입	Mouse IgG2a
클론성	단클론
형태	액체
농도	1mg/ml
Storage	Aliquot 하여 -20°C 에 보관(12 개월 유효). 냉동/해동 반복을 피하십시오.
Shipping	Ice bags
버퍼	0.05% 아지드 나트륨이 함유된 PBS 용액(정제된 항체)
정제	천상정제

적용

희석 비율	WB 1:500-1:2000, ELISA 1:5000-1:20000, FC 1:200-1:400
분자량	23.4kDa

항원 정보

유전자명	RALB
다른 이름	RALB
유전자 ID	5899.0
SwissProt ID	P11234
면역원	인간 RALB의 정제된 재조합 단백질(아미노산 89-206)을 사용하여 발현된 것

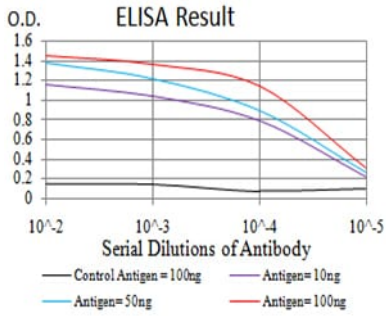
배경

이 유전자는 소형 GTPase 슈퍼패밀리의 Ras 단백질 계열에 속하는 GTP 결합 단백질을 암호화한다. GTP 결합 단백질은 특정 세포 수용체 자극에 의해 촉발된 신호 전달을 매개한다.

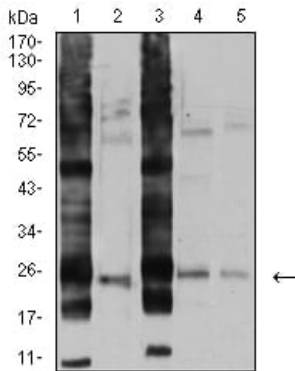
연구 분야

세포질

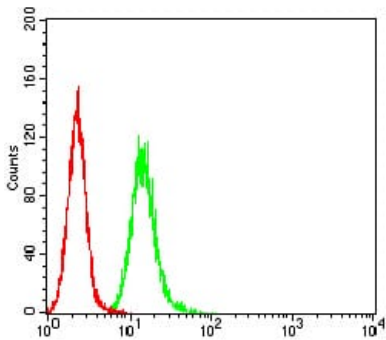
이미지 데이터



검색선 대항원(100ng); 보색선 항원(10ng); 파색선 항원(50ng); 빨색선 항원(100ng)



A549(1), U251(2), HT-29(3), HEK293(4) 및 LOVO(5) 세포종에 대한 RALB 마우스 mAb 를 사용하여 단백질 발현 분석



RALB 마우스 단클론항체(적색)와 양대조(녹색)를 사용하여 HeLa 세포를 유세포분석기로 분석한 결과