

**제품명: CPV-VP2** 마우스 단클론 항체

**카탈로그 번호: AMM81775**

연구용 전용

## 요약

설명	마우스 단클론 항체
숙주	생쥐
적용	WB,IHC,ICC,ELISA,FC
반응성	인간
결합	비결합
변형	수정되지 않음
아이소타입	Mouse IgG1
클론성	단클론
형태	액체
농도	1mg/ml
Storage	Aliquot 하여 $-20^{\circ}\text{C}$ 에 보관(12 개월 유효). 냉동/해동 반복을 피하십시오.
Shipping	Ice bags
버퍼	0.05% 아지드나트륨이 함유된 PBS 용해정제항체
정제	천상정제

## 적용

희석 비율	WB 1:500-1:2000,IHC 1:200-1:1000,ICC 1:200-1:1000,ELISA 1:5000-1:20000,FC 1:200-1:400
분자량	64.6kDa

## 항원 정보

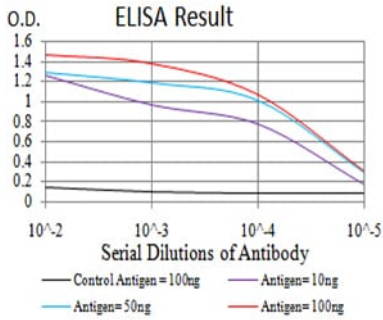
유전자명	CPV-VP2
다른 이름	Canine Parvovirus VP2
유전자 ID	EF011664.1
SwissProt ID	-
면역원	대장균에서 발효된 정제된 개 파우자 CPV-VP2 재조합단(아미산 1-128).

## 배경

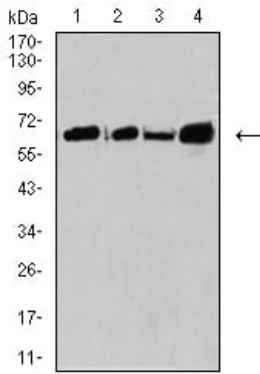
-

## 연구 분야

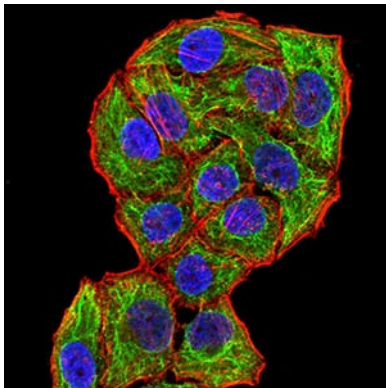
## 이미지 데이터



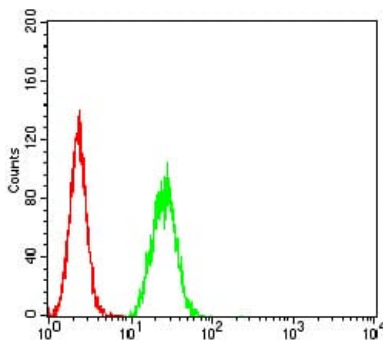
검색선 대수형(100ng); 보색선 형(10ng); 파색선 형(50ng); 빨색선 형(100ng)



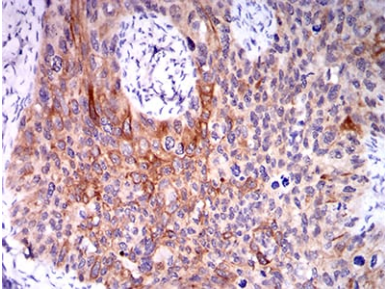
SW480(1), A431(2), K562(3) 및 BCBL-1(4) 세포용질에 대한 CPV-VP2 마우스 mAb 를 사용한 단백질 분석



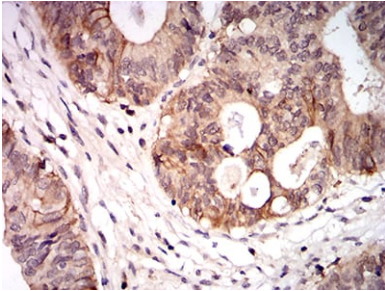
CPV-VP2 마우스 단클론항체 (녹색)를 이용한 HeLa 세포의 면역형광 분석. 파색 DRAQ5 형광 DNA 염료 빨색 액틴 단백질은 Alexa Fluor-555 팔로이드로 표지되었다.



CPV-VP2 마우스 단클론항체 (녹색)와 응집 다중검색을 사용하여 HeLa 세포를 유세포 분석기로 분석한 결과



파편에 포함된 자궁암 조직에 대한 CPV-VP2 마우스 특이 항체의 DAB 염색이 용인 면역조직화학 분석



파편에 포함된 자궁암 조직에 대한 CPV-VP2 마우스 특이 항체의 DAB 염색이 용인 면역조직화학 분석