

**제품명: HLA-B** 마우스 단클론 항체

**카탈로그 번호: AMM81771**

연구용 전용

## 요약

설명	마우스 단클론 항체
숙주	생쥐
적용	WB, IHC, ICC, ELISA, FC
반응성	인간
결합	비결합
변형	수정치 없음
아이소타입	Mouse IgG1
클론성	단클론
형태	액체
농도	1mg/ml
Storage	Aliquot 하여 -20°C 에 보관(12 개월 유효). 냉동/해동 반복을 피하십시오.
Shipping	Ice bags
버퍼	0.05% 아지드 나트륨 함유된 PBS 용해정된 항체
정제	천상정제

## 적용

희석 비율	WB 1:500-1:2000, IHC 1:200-1:1000, ICC 1:200-1:1000, ELISA 1:5000-1:20000, FC 1:200-1:400
분자량	40.5kDa

## 항원 정보

유전자명	HLA-B
다른 이름	AS; HLAB; Bw-47; Bw-50; SPDA1; B-4901; B-5001; HLA-Cw;
유전자 ID	3106.0
SwissProt ID	P01889
면역원	정제인간 HLA-B 재조합단(아미노산 241-362)을 다량에서 발효시킨 것

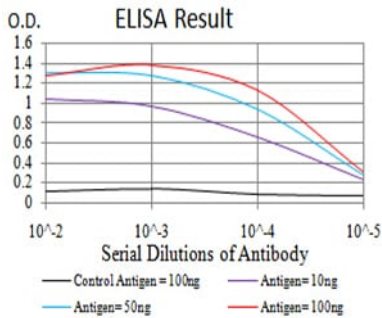
## 배경

HLA-B는 HLA 클래스 II 유전자에 속한다. 이 클래스 II 분자는 중위경(비대 마우스 분자량)로 구성된 중량 사슬과 중세 사슬로 구성되어 있다. 클래스 II 분자는 소위 강아지 유핵 단백질을 재조합으로 표면에서 중한 역할을 한다. 이들은 기이도 세포에서 발현된다. 중위 크기는 약 45kDa이며, 항 유전자는 8 개의 알로형으로 구성된다. 약 1은 리셉터를 약 2와 3은 리셉터 결합 부위이다. 및 약 2 도메인을 약 4는 약 5 도메인을 약 5는 막 통영을 그리고 약 6과 7은 세포질 꼬리를 구성한다. 약 2와 약 3은 비특이적 클래스 II 분자 리셉터 결합 특성을 갖는다. 이러한 형에 대한 자세한 정보는

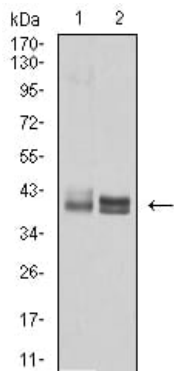
는 글 및 장에서 일적으로 행한다 수백 개의 HLA-B 대립형질에 걸쳐 있다

## 연구 분야

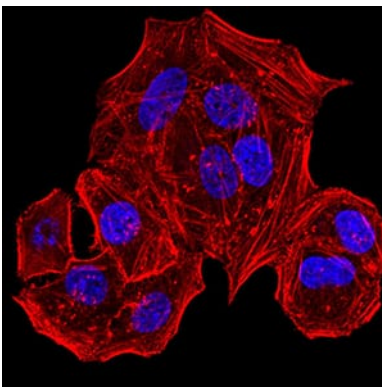
## 이미지 데이터



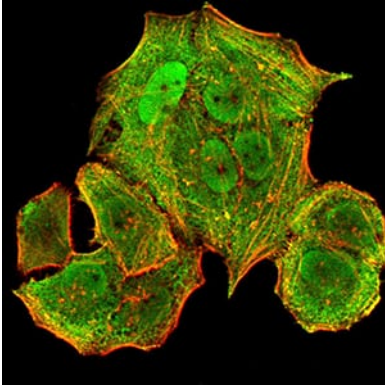
검색선 대항원(100ng); 보색선 항원(10ng); 파색선 항원(50ng); 빨색선 항원(100ng)



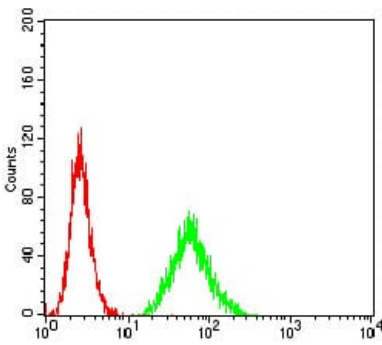
Ramos(1) 및 A431(2) 세포종에 대한 HLA-B 마우스 mAb 를 사용하여 단백질 분석



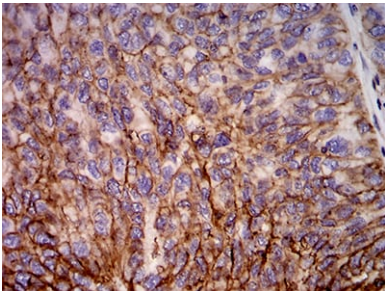
HLA-B 마우스 단클론항체를 이용한 HeLa 세포의 면역형광분석. 파색 DRAQ5 형광 DNA 염료, 빨색 약틴 필라멘트는 Alexa Fluor-555 필라멘트로 표지되었다.



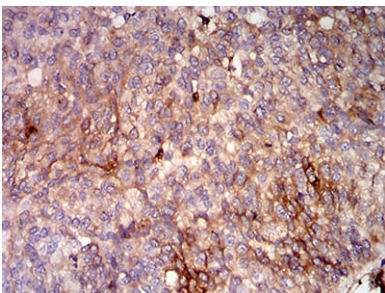
HLA-B 마우스 monoclonal antibody를 이용한 HeLa 세포의 면역형광분석. 표적 DNA 염색 DRAQ5 형광 DNA 염료 발색 약인 말라민은 Alexa Fluor-555 표적 단백질로 표지되었다.



HLA-B 마우스 monoclonal antibody의 음 대조 발색을 사용하여 MCF-7 세포를 유세포분석으로 분석한 결과



파라핀에 포된 인간 난임 조직에 대한 HLA-B 마우스 monoclonal antibody DAB 염색을 이용한 면역조직화 분석



파라핀에 포된 인간 방광 조직에 대한 HLA-B 마우스 monoclonal antibody DAB 염색을 이용한 면역조직화 분석