

제품명: IL1R1 마우스 단클론 항체

카탈로그 번호: AMM81767

연구용 전용

요약

설명	마우스 단클론 항체
숙주	생쥐
적용	WB, ELISA, FC
반응성	인간
결합	비결합
변형	수정치 없음
아이소타입	Mouse IgG1
클론성	단클론
형태	액체
농도	1mg/ml
Storage	Aliquot 하여 -20°C 에 보관(12개월 유효). 냉동/해동 반복을 피하십시오.
Shipping	Ice bags
버퍼	0.05% 아지드 트라이클로에탄올 함유된 PBS 용액(정제된 항체)
정제	천상정제

적용

희석 비율	WB 1:500-1:2000, ELISA 1:5000-1:20000, FC 1:200-1:400
분자량	65.4kDa

항원 정보

유전자명	IL1R1
다른 이름	P80; IL1R; IL1RA; CD121A; D2S1473; IL-1R-alpha
유전자 ID	3554.0
SwissProt ID	P14778
면역원	정제된 인간 IL1R1 재조합 단백질(아미노산 18-167)을 사용하여 생산된 것

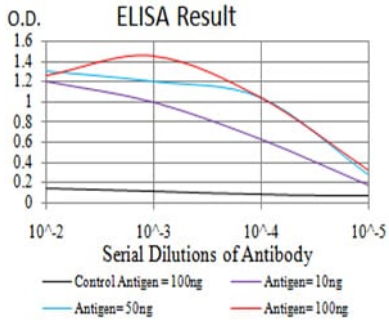
배경

이 유전자는 IL1R1 수용체 계열에 속하는 세포막 수용체입니다. 암호화된 IL1R1 알파 유전자는 IL1R1 베타 및 IL1R1 수용체 결합 수용체이다. 이 알파 유전자는 IL1R1 베타 및 IL1R1 수용체와 관련이 있는 중요한 매개체이다. 이 유전자는 2번 염색체 2q12 부위에 있는 인간 세포 유전자 클러스터에 위치한다.

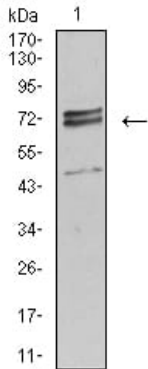
연구 분야

TGF- β 신호전달경로 MAPK 신호전달경로

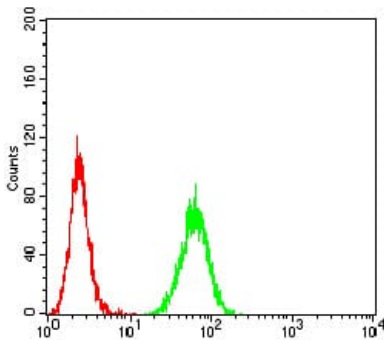
이미지 데이터



검색선 대수항원(100ng); 보색선 항원(10ng); 파색선 항원(50ng); 빨색선 항원(100ng)



HeLa(1) 세포용질에 대한 IL1R1 마우스 mAb 를 사용한 웨스턴 블롯 분석



IL1R1 마우스 단클론항체(녹색)와 음성 대조군(빨색)을 사용하여 HeLa 세포를 유세포분석기로 분석한 결과