

**제품명: C1QA** 마우스 단클론 항체

**카탈로그 번호: AMM81766**

연구용 전용

## 요약

설명	마우스 단클론 항체
숙주	생쥐
적용	IHC, ELISA, FC
반응성	인간
결합	비결합
변형	수정치 없음
아이소타입	Mouse IgG2b
클론성	단클론
형태	액체
농도	1mg/ml
Storage	Aliquot 하여 $-20^{\circ}\text{C}$ 에 보관(12 개월 유효). 냉동/해동 반복을 피하십시오.
Shipping	Ice bags
버퍼	0.05% 아지트라이톨(항응고) 함유된 PBS 용해정단항체
정제	천상정제

## 적용

희석 비율	IHC 1:200-1:1000, ELISA 1:5000-1:20000, FC 1:200-1:400
분자량	26kDa

## 항원 정보

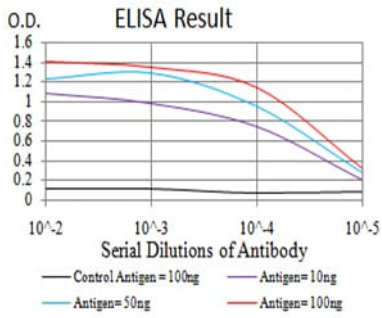
유전자명	C1QA
다른 이름	C1QA
유전자 ID	712.0
SwissProt ID	P02745
면역원	대장에서 발현된 정제된 인간 C1QA 재조합 단백질(아미노산 23-167).

## 배경

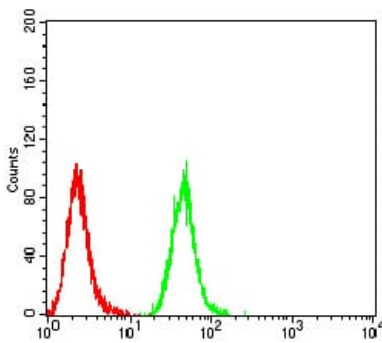
이 유전자는 보체 유전자 C1q의 주요 구성 요소를 암호화합니다. C1q는 C1r 및 C1s와 결합하여 보체 시스템의 첫 번째 구성 요소를 생성합니다. C1q 결합은 류스 복합체 및 사체 인식에 관여합니다. C1q는 18개의 폴리펩트 사슬(A 사슬 6개, B 사슬 6개, C 사슬 6개)로 구성됩니다. 각 사슬은 N 말단 부에 글리코실 영역과 말단에 항원을 포함합니다. A, B, C 사슬은 1번 염색체에 A-C-B 순서로 배열되어 있습니다. 이 유전자는 인간 보체 유전자 C1q의 A 사슬 폴리펩트를 암호화합니다.

## 연구 분야

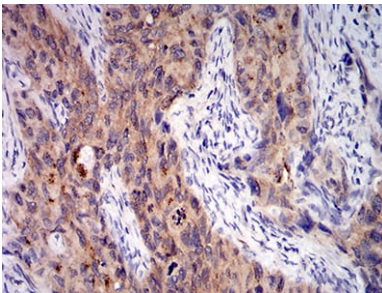
## 이미지 데이터



검색선 대수항원(100ng); 보색선 항원(10ng); 파색선 항원(50ng); 빨색선 항원(100ng)



C1QA 무스드용항(녹색)와 음대조(빨색)를 사용하여 HeLa 세포유세포분석법으로 분석한 결과



파란에 표된 인자(양성)에 대한 C1QA 무스드용항에 DAB 염색이 용인 면역조직화학 분석