

제품명: C1QA 마우스 단클론 항체

카탈로그 번호: AMM81765

연구용 전용

요약

설명	마우스 단클론 항체
숙주	생쥐
적용	IHC, ELISA, FC
반응성	인간
결합	비결합
변형	수정치 없음
아이소타입	Mouse IgG2a
클론성	단클론
형태	액체
농도	1mg/ml
Storage	Aliquot 하여 -20°C 에 보관(12개월 유효). 냉동/해동 반복을 피하십시오.
Shipping	Ice bags
버퍼	0.05% 아지트라이톨 함유된 PBS 용액(정제된 항체)
정제	천상정제

적용

희석 비율	IHC 1:200-1:1000, ELISA 1:5000-1:20000, FC 1:200-1:400
분자량	26kDa

항원 정보

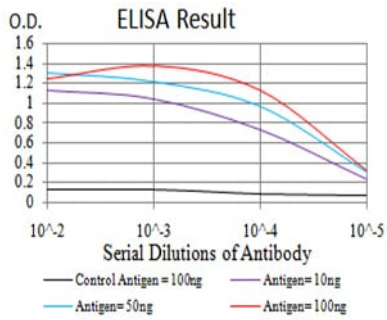
유전자명	C1QA
다른 이름	C1QA
유전자 ID	712.0
SwissProt ID	P02745
면역원	대장균에서 발효된 정제된 인간 C1QA 재조합 단백질(아미노산 23-167).

배경

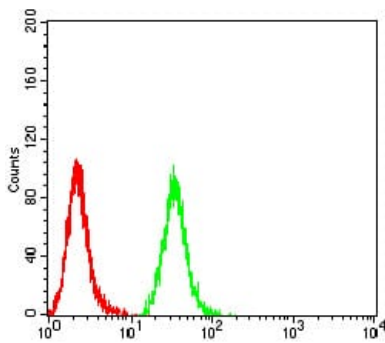
이 유전자는 보체 유전자 C1q의 주요 구성 요소를 암호화합니다. C1q는 C1r 및 C1s와 결합하여 보체 시스템의 첫 번째 구성 요소를 생성합니다. C1q 결합은 류스 복합체 및 서브라틴 복합체를 형성합니다. C1q는 18개의 폴리펩타이드 사슬(A 사슬 6개, B 사슬 6개, C 사슬 6개)로 구성됩니다. 각 사슬은 N 말단 부에 글리코실 영역과 말단에 항원을 포함합니다. A, B, C 사슬은 1번 염색체에 A-C-B 순서로 배열되어 있습니다. 이 유전자는 인간 보체 유전자 C1q의 A 사슬 폴리펩타이드를 암호화합니다.

연구 분야

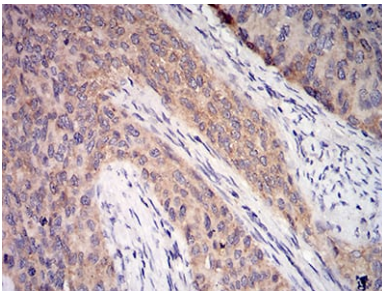
이미지 데이터



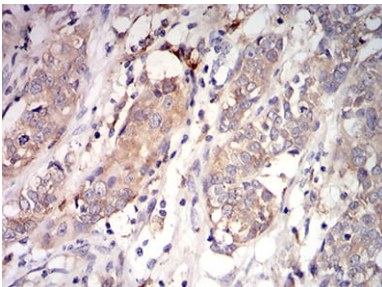
검색선 대항원(100ng); 보색선 항원(10ng); 파색선 항원(50ng); 빨색선 항원(100ng)



C1QA 마우스 monoclonal antibody (red) and isotype control (green) staining of HeLa cells by flow cytometry.



paraffin-embedded tissue staining for C1QA mouse monoclonal antibody (DAB) using immunohistochemistry.



paraffin-embedded tissue staining for C1QA mouse monoclonal antibody (DAB) using immunohistochemistry.