

제품명: SYK 마우스 단클론 항체

카탈로그 번호: AMM81759

연구용 전용

요약

설명	마우스 단클론 항체
숙주	생쥐
적용	ICC, ELISA, FC
반응성	인간
결합	비결합
변형	수정되지 않음
아이소타입	Mouse IgG1
클론성	단클론
형태	액체
농도	1mg/ml
Storage	Aliquot 하여 -20°C 에 보관(12 개월 유효). 냉동/해동 반복을 피하십시오.
Shipping	Ice bags
버퍼	0.05% 아지드나트륨 함유된 PBS 용해정제항체
정제	천상정제

적용

희석 비율	ICC 1:50-1:250, ELISA 1:5000-1:20000, FC 1:200-1:400
분자량	72kDa

항원 정보

유전자명	SYK
다른 이름	p72-Syk
유전자 ID	6850.0
SwissProt ID	P43405
면역원	인간 SYK 의 정제된 세포막 분획(아미노산 217-356)을 대상으로 발현시킨 것

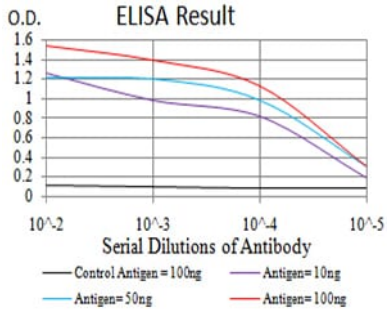
배경

이 유전자는 비응집성 유세포 분석을 위한 세포 표면 표지자로 작용하며, 또한 세포-세포 상호작용을 매개하는 유세포 표면 경외 결합 단백질의 일종이다. 또한 세포-세포 상호작용을 위한 유세포 표면 표지자로 작용하며, 또한 세포-세포 상호작용을 매개하는 유세포 표면 경외 결합 단백질의 일종이다.

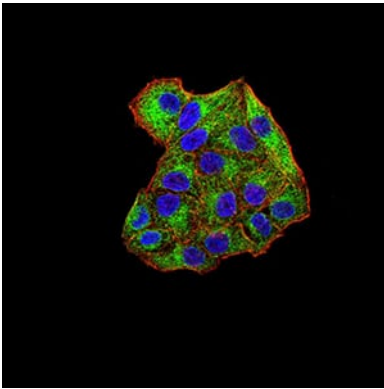
연구 분야

PI3K-Akt 신호전달경로

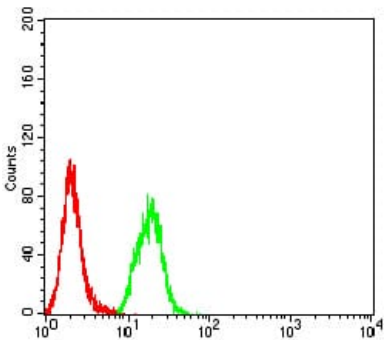
이미지 데이터



검색선 대수형(100ng); 보색선 형(10ng); 표색선 형(50ng); 빨색선 형(100ng)



SYK 마우스 단클항체(녹색)를 이용한 HeLa 세포의 면역형광 분석. 표색 DRAQ5 형 DNA 염료, 빨색 액틴 필라멘트는 Alexa Fluor-555 필라멘트로 표색되었다.



SYK 마우스 단클항체(녹색)와 액틴 대수(빨색)를 사용하여 HeLa 세포를 유세포 분석기로 분석한 결과.