

제품명: MIB1 마우스 단클론 항체

카탈로그 번호: AMM81757

연구용 전용

요약

설명	마우스 단클론 항체
숙주	생쥐
적용	WB, ICC, ELISA, FC
반응성	인간, 양친
결합	비결합
변형	수정치 없음
아이소타입	Mouse IgG1
클론성	단클론
형태	액체
농도	1mg/ml
Storage	Aliquot 하여 -20°C 에 보관(12개월 유효). 냉동/해동 반복을 피하십시오.
Shipping	Ice bags
버퍼	0.05% 아지드 나트륨 함유된 PBS 용액(정제된 항체)
정제	천상정제

적용

희석 비율	WB 1:500-1:2000, ICC 1:200-1:1000, ELISA 1:5000-1:20000, FC 1:200-1:400
분자량	110kDa

항원 정보

유전자명	MIB1
다른 이름	MIB; DIP1; ZZZ6; DIP-1; LVNC7; ZZANK2
유전자 ID	57534.0
SwissProt ID	Q86YT6
면역원	인간 MIB1의 정제된 재조합 단백질(아미노산 6-221)을 사용하여 발한 것

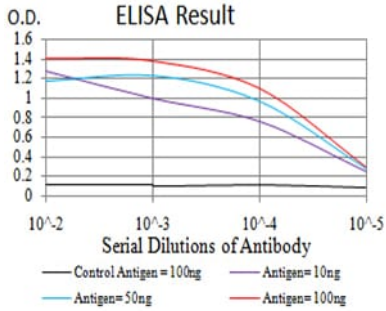
배경

이 유전자는 다양한 세포 유형에서 RING 광도메인을 포함하는 단백질로 암호화되어 단백질 E3 유비쿼린 리아제에 작용한다. 암호화된 단백질은 보스 세포 유형에서 유비쿼린 리아제 복합체를 구성하여 세포 주기 조절과 세포 분열을 촉진한다. 또한 이 단백질은 말관 단백질 키나제 1(DAPK1)의 유비쿼린 리아제 복합체를 구성할 수 있다.

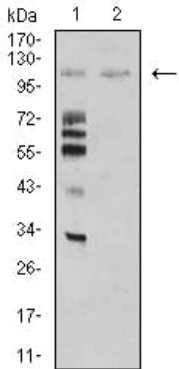
연구 분야

뇌신호전달경로

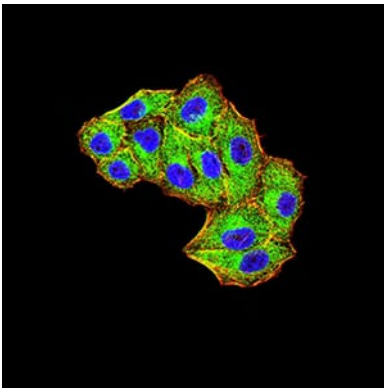
이미지 데이터



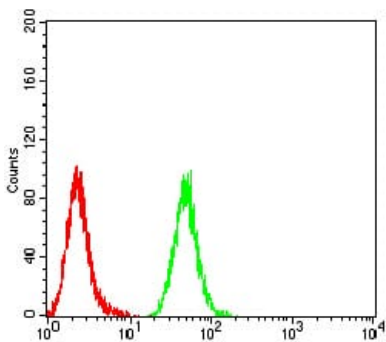
검색선 대수형(100ng); 보색선 형(10ng); 파색선 형(50ng); 빨색선 형(100ng)



Hela(1) 및 COS7(2) 세포용도에 대한 MIB1 마우스 mAb 를 사용 위위 단백질 분석



MIB1 마우스 단항체 분석을 통한 HeLa 세포 면역형광 분석 파색 DRAQ5 형 DNA 염료 빨색 액틴 단백질은 Alexa Fluor-555 팔라딘으로 표지했다



MIB1 마우스 단항체 분석을 통한 HeLa 세포 유세포 분석으로 분석한 결과