

**제품명: MET** 마우스 단클론 항체

**카탈로그 번호: AMM81755**

연구용 전용

## 요약

설명	마우스 단클론 항체
숙주	생쥐
적용	WB, IHC, ICC, ELISA, FC
반응성	인간, 양친
결합	비결합
변형	수정되지 않음
아이소타입	Mouse IgG1
클론성	단클론
형태	액체
농도	1mg/ml
Storage	Aliquot 하여 $-20^{\circ}\text{C}$ 에 보관(12개월 유효). 냉동/해동 반복을 피하십시오.
Shipping	Ice bags
버퍼	0.05% 아지드나트륨이 함유된 PBS 용액(정제된 항체)
정제	천상정제

## 적용

희석 비율	WB 1:500-1:2000, IHC 1:200-1:1000, ICC 1:200-1:1000, ELISA 1:5000-1:20000, FC 1:200-1:400
분자량	155kDa

## 항원 정보

유전자명	MET
다른 이름	HGFR; AUTS9; RCCP2; c-Met; DFN97
유전자 ID	4233.0
SwissProt ID	P08581
면역원	인간 MET 의 정제된 재조합 단백질(아미노산 743-932)을 사용하여 생성된 것

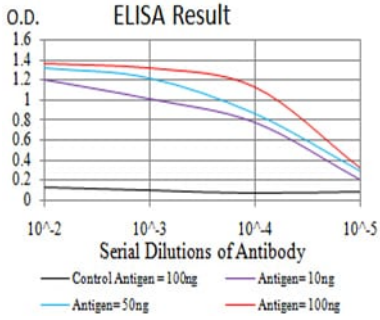
## 배경

이 유전자는 수컷 생쥐의 키네아 분자 계열 구성원 중 유전자 MET 의 발현을 포함하는 유전자 클러스터를 형성하며, 이 유전자는 인간과 생쥐의 유전자 클러스터를 형성한다. 비스킷은 주된 구성요소인 M10 펩티드를 생성하여 폐암 증을 감소시키는 것으로 알려져 있다. 리간인 허프린 성장인자(HGF)와 결합은 수컷이 암에 걸릴 수 있도록 하며, 이는 새로운 배양 세포에 동양종에 중추적인 역할을 한다. 이 유전자 돌연변이는 유방암, 간암, 그리고 다양한 무결함 관련 질환과도 관련이 있다. 또한 이 유전자 돌연변이는 여러 암의 표적이기도 하다.

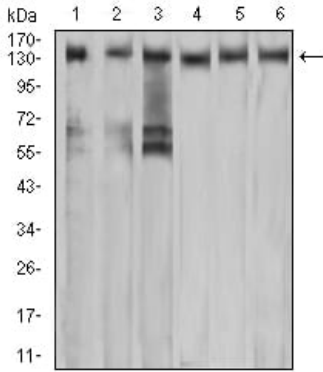
## 연구 분야

TGF- $\beta$  신호전달경로 PI3K-Akt 신호전달경로 후신호전달경로

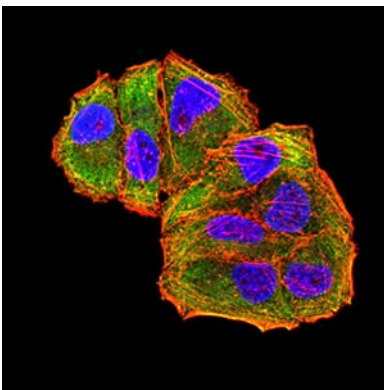
## 이미지 데이터



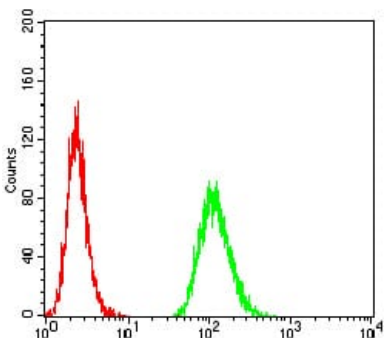
검색선 대추항원(100ng); 보색선 항원(10ng); 파색선 항원(50ng); 빨색선 항원(100ng)



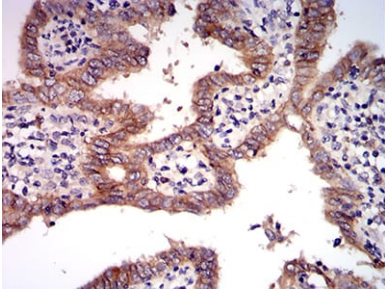
A549(1), COS7(2), HeLa(3), HEK293(4), HepG2(5) 및 A431(6) 세포종류에 대한 MET 마우스 mAb 를 사용하여 단백질 분석



MET 마우스 단백질 분석을 위한 HeLa 세포의 면역형광 분석. 파색 DRAQ5 항원 DNA 염료 빨색 액틴 단백질은 Alexa Fluor-555 필라민으로 표지되었다.



MET 마우스 단백질 분석을 위한 대추항원 빨색을 사용하여 MCF-7 세포를 유세포 분석기로 분석한 결과



과편에 표된 인자용 표암 조직에 대한 MET 마우스 단백질에 대한 DAB 염색을 이용한 면역조직화학 분석