

제품명: KDM3A 마우스 단클론 항체

카탈로그 번호: AMM81754

연구용 전용

요약

설명	마우스 단클론 항체
숙주	생쥐
적용	ELISA, FC
반응성	인간
결합	비결합
변형	수정치 없음
아이소타입	Mouse IgG1
클론성	단클론
형태	액체
농도	1mg/ml
Storage	Aliquot 하여 -20°C 에 보관(12 개월 유효). 냉동/해동 반복을 피하십시오.
Shipping	Ice bags
버퍼	0.05% 아지드 나트륨 함유된 PBS 용해정제항체
정제	천상정제

적용

희석 비율	ELISA 1:5000-1:20000, FC 1:200-1:400
분자량	147kDa

항원 정보

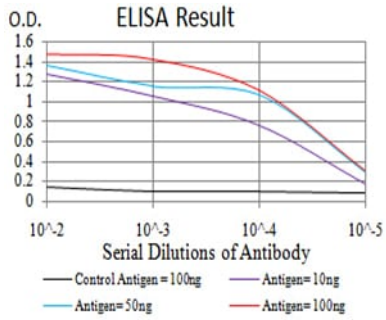
유전자명	KDM3A
다른 이름	TSGA; JMJD1; JHDM2A; JHMD2A; JMJD1A
유전자 ID	55818.0
SwissProt ID	Q9Y4C1
면역원	대장균 발효 정제된 인간 KDM3A 재조합 단백질(아미노산 311-445).

배경

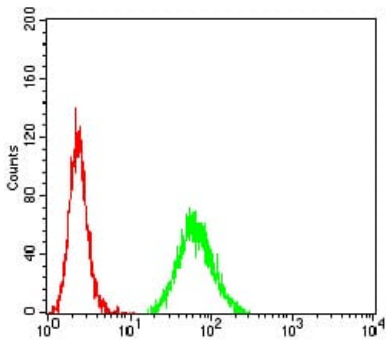
이 유전자는 종지 단백질을 포함하는 염색체 단백질을 암호화하며, 호르몬 의존성 발현에 관여할 수 있다. 대체 스플라이싱으로 인해 여러 변이체가 생성된다.

연구 분야

이미지 데이터



검색선 대조항원(100ng); 보색선 항원(10ng); 파색선 항원(50ng); 빨색선 항원(100ng)



KDM3A 마우스 특이적(+)와 음성 대조군(빨색)을 사용하여 HeLa 세포를 유세포분석기로 분석한 결과