

제품명: KDM3A 마우스 단클론 항체

카탈로그 번호: AMM81753

연구용 전용

요약

설명	마우스 단클론 항체
숙주	생쥐
적용	ICC,ELISA,FC
반응성	인간
결합	비결합
변형	수정되지 않음
아이소타입	Mouse IgG1
클론성	단클론
형태	액체
농도	1mg/ml
Storage	Aliquot 하여 -20°C 에 보관(12 개월 유효). 냉동/해동 반복을 피하십시오.
Shipping	Ice bags
버퍼	0.05% 아지드나트륨이 함유된 PBS 용액(정제된 항체)
정제	천상정제

적용

희석 비율	ICC 1:50-1:250,ELISA 1:5000-1:20000,FC 1:200-1:400
분자량	147kDa

항원 정보

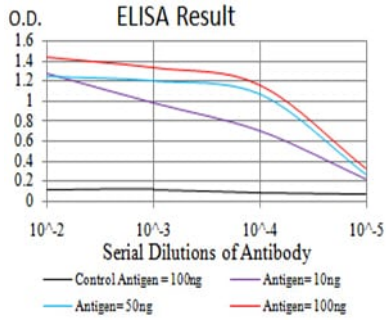
유전자명	KDM3A
다른 이름	TSGA; JMJD1; JHDM2A; JHMD2A; JMJD1A
유전자 ID	55818.0
SwissProt ID	Q9Y4C1
면역원	대장균에서 발효된 정제된 인간 KDM3A 재조합 단백질(아미노산 311-445).

배경

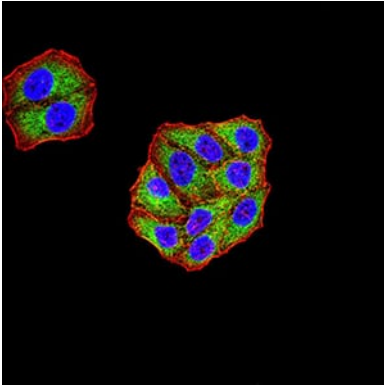
이 유전자는 종지 단백질을 포함하는 염색체 단백질을 암호화하며, 호르몬 의존성 발현에 관계할 수 있다. 대체 스플라이싱으로 인해 여러 변체가 생성된다.

연구 분야

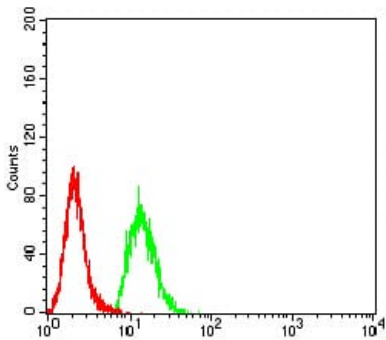
이미지 데이터



검색선 대수항원(100ng); 보색선 항원(10ng); 파색선 항원(50ng); 빨색선 항원(100ng)



KDM3A 마스드항체(빨)를 이용해 HeLa 세포의 핵을 분석, 파색 DRAQ5 형 DNA 염료 빨색 안티바디는 Alexa Fluor-555 팔아단으로 표지했다.



KDM3A 마스드항체(빨)와 양대수(빨)를 이용해 HeLa 세포를 유세포분석기로 분석한 결과