

제품명: SOD2 마우스 단클론 항체

카탈로그 번호: AMM81751

연구용 전용

요약

설명	마우스 단클론 항체
숙주	생쥐
적용	IHC, ICC, ELISA, FC
반응성	인간
결합	비결합
변형	수정치 없음
아이소타입	Mouse IgG1
클론성	단클론
형태	액체
농도	1mg/ml
Storage	Aliquot 하여 -20°C 에 보관(12 개월 유효). 냉동/해동 반복을 피하십시오.
Shipping	Ice bags
버퍼	0.05% 아지드 나트륨 함유된 PBS 용해정제항체
정제	천상정제

적용

희석 비율	IHC 1:200-1:1000, ICC 1:50-1:250, ELISA 1:5000-1:20000, FC 1:200-1:400
분자량	24.7kDa

항원 정보

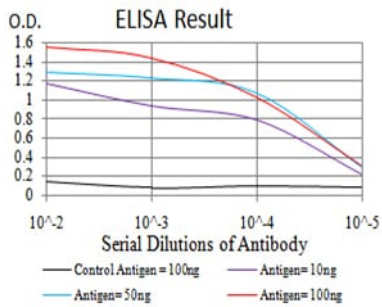
유전자명	SOD2
다른 이름	IPOB; IPO-B; MNSOD; MVCD6; Mn-SOD
유전자 ID	6648.0
SwissProt ID	P04179
면역원	정제인간 SOD2 재조합단(아미노산 1-222)을 다량에 발효시킨 것

배경

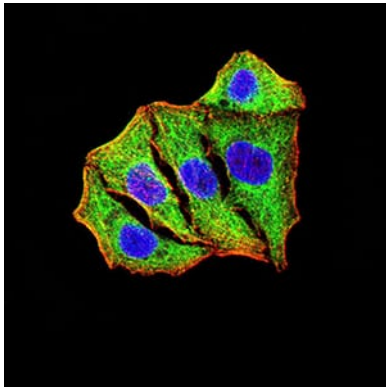
이 유전자는 철-망간-산화물 분해효소에 해당하며 유전자 마크로도메인을 암호화하여 단백질 중량 범형이 각각 24kDa에 해당하며 이 단백질을 산화인화효소 복합체 구성원에 참여하고 산화소의 여환 산으로 전환한다. 이 유전자의 돌연변이는 특상신경증(DC), 조노화, 생식, 운동, 신경 질환 및 암과 관련이 있다. 이 유전자의 대체 스플라이싱 모델에 의해 전사체가 생성된다. 관련 유전자기 번호 및 차례를 확인하십시오.

연구 분야

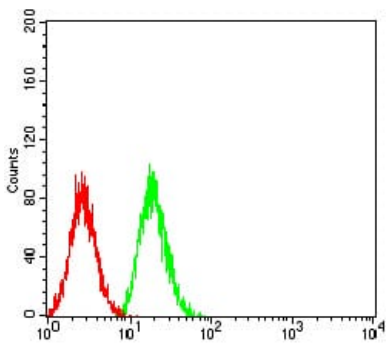
이미지 데이터



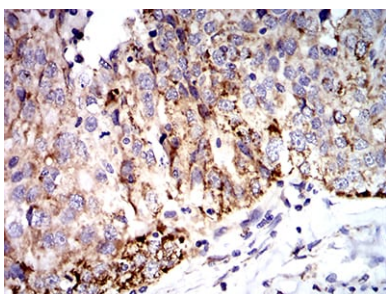
검색선 대수항원(100ng); 보색선 항원(10ng); 표색선 항원(50ng); 빨색선 항원(100ng)



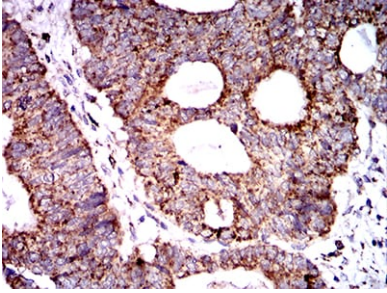
SOD2 마우스클항(녹색)을 용 HeLa 세포의 면역형광분석 표색 DRAQ5 형광 DNA 염료 빨색 염료 끝에는 Alexa Fluor-555 팔아단으로 표지했다



SOD2 마우스클항(녹색)와 염 대수(빨색)을 용 HeLa 세포를 유세포분석기로 분석한 결과



표편에 표지된 인간 암 조직에 대한 SOD2 마우스클항에 DAB 염색을 용 면역조직화 분석



과민에 과민인간장암 조직에 대한 SOD2 마우스를 통해 DAB 염색을 통한 면역조직화 분석