

제품명: CPV-NS1 마우스 단클론 항체

카탈로그 번호: AMM81750

연구용 전용

요약

설명	마우스 단클론 항체
숙주	생쥐
적용	WB, IHC, ICC, ELISA, FC
반응성	인간 쥐 원형
결합	비결합
변형	수정치 없음
아이소타입	Mouse IgG1
클론성	단클론
형태	액체
농도	1mg/ml
Storage	Aliquot 하여 -20°C 에 보관(12개월 유효). 냉동/해동 반복을 피하십시오.
Shipping	Ice bags
버퍼	0.05% 아지드 부름 함유된 PBS 용액 중립항체
정제	천상정제

적용

희석 비율	WB 1:500-1:2000, IHC 1:200-1:1000, ICC 1:200-1:1000, ELISA 1:5000-1:20000, FC 1:200-1:400
분자량	60kDa

항원 정보

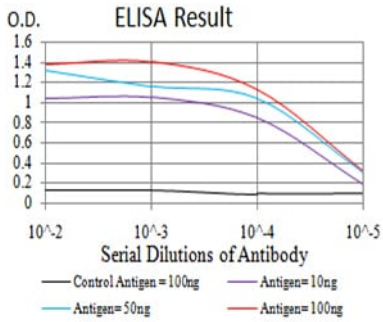
유전자명	CPV-NS1
다른 이름	Canine parvovirus nonstructural protein 1
유전자 ID	EF011664.1
SwissProt ID	-
면역원	대장균 발효로 정제된 개 파보바이러스 CPV-NS1 재조합 단백질(아미노산 544-668).

배경

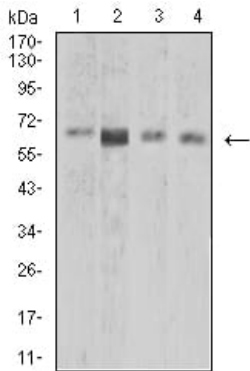
-

연구 분야

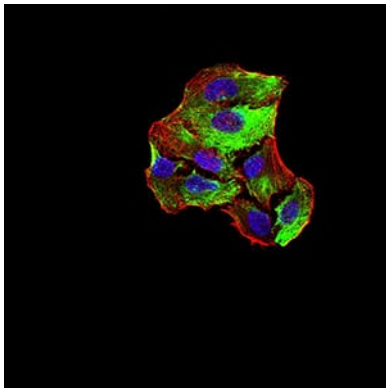
이미지 데이터



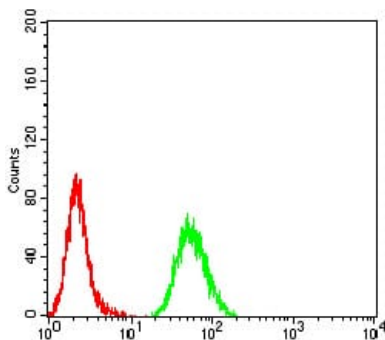
검색선 대수항원(100ng); 보색선 항원(10ng); 파색선 항원(50ng); 빨색선 항원(100ng)



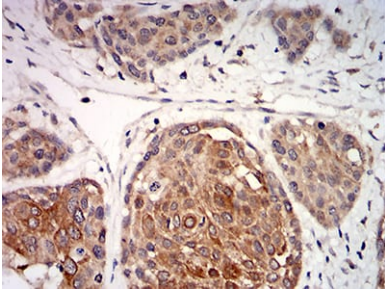
K562(1), BCBL-1(2), Raw264.7(3) 및 COS7(4) 세포용 항원에 대한 CPV-NS1 마우스 mAb 를 사용하여 단백질 분석



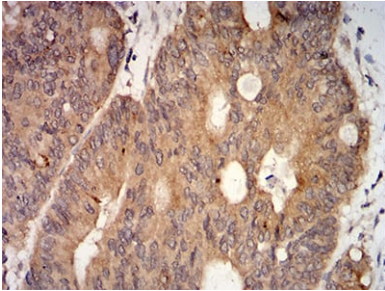
CPV-NS1 마우스 단클론항체 (빨)를 이용한 HeLa 세포의 면역형광분석. 파색 DRAQ5 핵 DNA 염료 빨색 액틴 단백질은 Alexa Fluor-555 팔라딘으로 표지하였다.



CPV-NS1 마우스 단클론항체 (빨)와 응집 대수항원 (빨)을 사용하여 HeLa 세포를 유세포분석 방법으로 분석한 결과



과태반에 포진 인간 난임 조직에 대한 CPV-NS1 마우스 특이 항체 DAB 염색을 통한 면역조직화학 분석



CPV-NS1 마우스 특이 항체 DAB 염색을 통한 과태반에 인간 난임 조직의 면역조직화학 분석