

제품명: ESRRRA 마우스 단클론 항체

카탈로그 번호: AMM81749

연구용 전용

요약

설명	마우스 단클론 항체
숙주	생쥐
적용	ELISA, FC
반응성	인간
결합	비결합
변형	수정치 없음
아이소타입	Mouse IgG1
클론성	단클론
형태	액체
농도	1mg/ml
Storage	Aliquot 하여 -20°C 에 보관(12 개월 유효). 냉동/해동 반복을 피하십시오.
Shipping	Ice bags
버퍼	0.05% 아지드 나트륨 함유된 PBS 용액(정제된 항체)
정제	천상정제

적용

희석 비율	ELISA 1:5000-1:20000, FC 1:200-1:400
분자량	45.5kDa

항원 정보

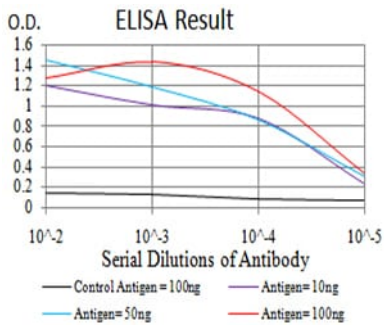
유전자명	ESRRRA
다른 이름	ERR1; ERRa; ESRL1; NR3B1; ERRalpha
유전자 ID	2101.0
SwissProt ID	P11474
면역원	인간 ESRRRA 의 정제된 재조합 단백질(아미노산 198-376)을 바탕으로 제작된 것

배경

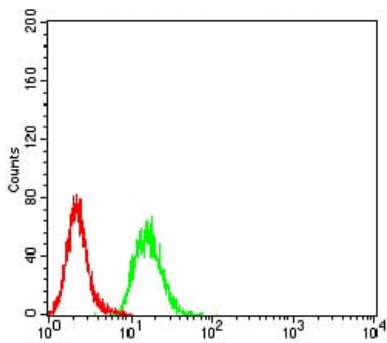
이 유전자는 에피드미올로겐 분자량에 대한 유해한 관련이 있는 핵 수용체이다. 백혈구 특이적 전조절 역할을 하며, 특히 및 전사 인자 TFIIIB 의 직접적인 조절 단백질 접합을 통해 작용하는 것으로 알려져 있다. 이 단백질 결합 및 접합은 핵 수용체 단백질 중 세 일곱 번째인 탈수소효소(MCAD) 및 감수호르몬 수용체 유전자를 포함한 다른 유전자 조절에 중요하다. ESRRRA 의 클론 유전자는 13 번째 염색체 13q12.1 에 위치한다. 이 유전자에는 여러 가지 대체 스플라이싱 변체 발현이 있다.

연구 분야

이미지 데이터



검색선 대항원(100ng); 보색선 항원(10ng); 파색선 항원(50ng); 빨색선 항원(100ng)



ESRRA 마우스 대항원(100ng)와 종대군(빨색)을 사용하여 HeLa 세포를 유세포분석기로 분석한 결과