

**제품명: ESRR** 마우스 단클론 항체

**카탈로그 번호: AMM81748**

연구용 전용

## 요약

설명	마우스 단클론 항체
숙주	생쥐
적용	WB, ELISA, FC
반응성	인간
결합	비결합
변형	수정치 없음
아이소타입	Mouse IgG1
클론성	단클론
형태	액체
농도	1mg/ml
Storage	Aliquot 하여 -20°C 에 보관(12 개월 유효). 냉동/해동 반복을 피하십시오.
Shipping	Ice bags
버퍼	0.05% 아지드 나트륨 함유된 PBS 용액(정제된 항체)
정제	천상정제

## 적용

희석 비율	WB 1:500-1:2000, ELISA 1:5000-1:20000, FC 1:200-1:400
분자량	45.5kDa

## 항원 정보

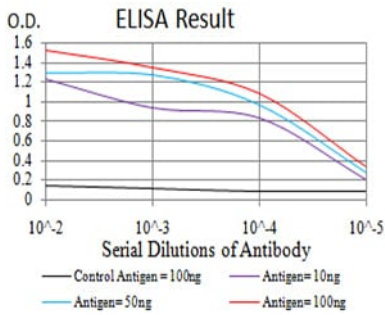
유전자명	ESRR
다른 이름	ERR1; ERRa; ESRL1; NR3B1; ERRalpha
유전자 ID	2101.0
SwissProt ID	P11474
면역원	인간 ESRR의 특정 단백질(아미노산 198-376)을 바탕으로 제작된 것

## 배경

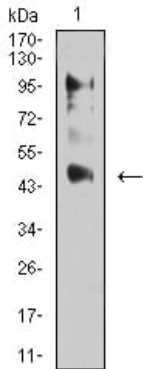
이 유전자는 코딩 단백질에 대한 유전자 발현 관련 인자 유전자이다. 단백질은 유전자 전사 조절을 위해 특이적인 전사 인자 TFIIIB 외적인 단백질-단백질 상호작용을 하는 것으로 알려져 있다. 이 단백질 결합 및 결합은 뉴클레오타이드 중 이 인자인 TALPOX(MCAD) 및 감시 호르몬 수용체를 통한 인 유전자 조절에 중요하다. ESRR의 유전자 변이는 13번 염색체 13q12.1에 위치한다. 이 유전자에는 여러 가지 대체 스플라이싱 변체가 발견되었다.

## 연구 분야

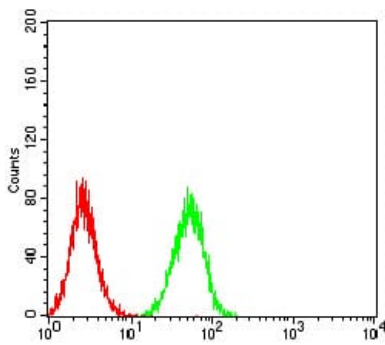
## 이미지 데이터



검색선 대추항원(100ng); 보색선 항원(10ng); 파색선 항원(50ng); 빨색선 항원(100ng)



C6(1) 세포용질에 대한 ESRRR 마우스 mAb 를 사용하여 단백질 분석



ESRRR 마우스 mAb (녹색)와 음성 대조(빨색)를 사용하여 HeLa 세포를 유세포분석기로 분석한 결과