

**제품명: MITF** 마우스 단클론 항체

**카탈로그 번호: AMM81745**

연구용 전용

## 요약

설명	마우스 단클론 항체
숙주	생쥐
적용	WB, ELISA, FC
반응성	인간
결합	비결합
변형	수정치 없음
아이소타입	Mouse IgG1
클론성	단클론
형태	액체
농도	1mg/ml
Storage	Aliquot 하여 $-20^{\circ}\text{C}$ 에 보관(12개월 유효). 냉동/해동 반복을 피하십시오.
Shipping	Ice bags
버퍼	0.05% 아지드 나트륨 함유된 PBS 용액(정제된 항체)
정제	천상정제

## 적용

희석 비율	WB 1:500-1:2000, ELISA 1:5000-1:20000, FC 1:200-1:400
분자량	58.8kDa

## 항원 정보

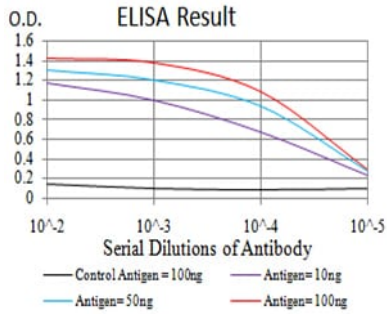
유전자명	MITF
다른 이름	MI; WS2; CMM8; WS2A; bHLHe32
유전자 ID	4286.0
SwissProt ID	O75030
면역원	대장에서 발현된 정제된 MITF 재조합단(아미노산 1-114).

## 배경

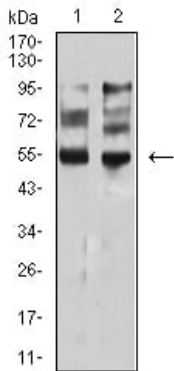
이 유전자는 기본 헬스 리프 헬스 연구원 시더 구를 도모하는 전사 인자를 암호화합니다. 이 유전자는 망막 상피 및 다른 세포 분화 발달을 조절하며 말초 신경계, 위장관, 위장관 색소 세포, 피부, 근육, 뼈, 그리고 다른 조직에 분포합니다. 이 유전자의 발현 패턴은 뇌, 피부, 근육, 뼈, 그리고 말초 신경계와 같은 다양한 조직에서 다양합니다. 이 유전자는 다양한 조직에서 발현되는 다양한 단백질의 발현을 조절합니다. 이 유전자는 다양한 조직에서 발현되는 다양한 단백질의 발현을 조절합니다. 이 유전자는 다양한 조직에서 발현되는 다양한 단백질의 발현을 조절합니다.

## 연구 분야

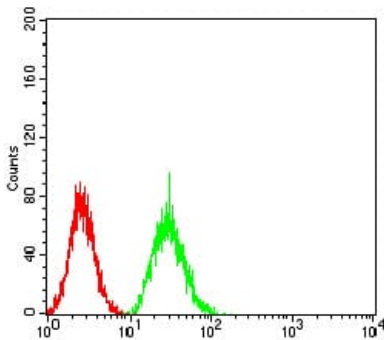
## 이미지 데이터



검색선 대항원(100ng); 보색선 항원(10ng); 파색선 항원(50ng); 빨색선 항원(100ng)



PANC-1(1) 및 A549(2) 세포 용출물에 대한 MITF 마우스 mAb 를 사용하여 단백질 분석



MITF 마우스 mAb (녹색)와 양대군 빨색을 사용하여 HeLa 세포를 유세포분석기로 분석한 결과