

**제품명: ZFP91** 마우스 단클론 항체

**카탈로그 번호: AMM81743**

연구용 전용

## 요약

설명	마우스 단클론 항체
숙주	생쥐
적용	WB, IHC, ICC, ELISA, FC
반응성	인간
결합	비결합
변형	수정치 없음
아이소타입	Mouse IgG1
클론성	단클론
형태	액체
농도	1mg/ml
Storage	Aliquot 하여 -20°C 에 보관(12 개월 유효). 냉동/해동 반복을 피하십시오.
Shipping	Ice bags
버퍼	0.05% 아지드 나트륨 함유된 PBS 용액(정제된 항체)
정제	천상정제

## 적용

희석 비율	WB 1:500-1:2000, IHC 1:200-1:1000, ICC 1:100-1:500, ELISA 1:5000-1:20000, FC 1:200-1:400
분자량	63.4kDa

## 항원 정보

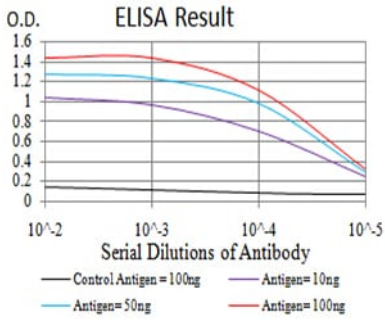
유전자명	ZFP91
다른 이름	PZF; DMS-8; DSM-8; FKSG11; ZFP-91; ZNF757
유전자 ID	80829.0
SwissProt ID	Q96JP5
면역원	정제된 ZFP91 재조합 단백질(아미노산 162-304)을 사용하여 생성된 것

## 배경

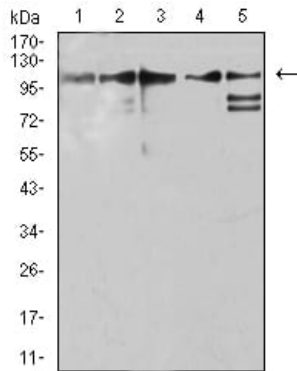
이 유전자에 코딩된 단백질은 인간 유전체에서 유전자 클러스터인 C2H2 형태를 포함하는 유전자 클러스터에 속하는 유전자 클러스터입니다. 이 단백질은 비수용성 호르몬에 의해 NF- $\kappa$ B 경로의 조절을 받는다. 대체로 상로에 의해 전사된다. ZFP91 과립은 CNTF 유전자 클러스터의 일부이다. 이 유전자 클러스터는 ZFP91 과립의 전사 조절에 관여한다. 또한 2 번염색체 ZFP91 관련 유전자 클러스터도 있다.

## 연구 분야

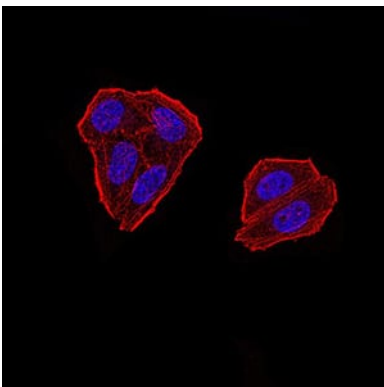
## 이미지 데이터



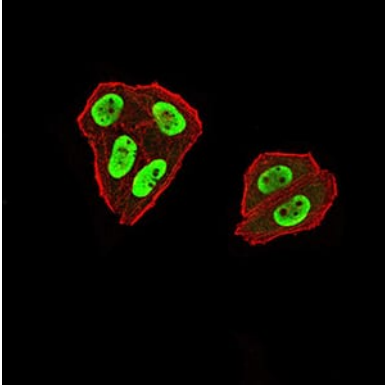
검색선 대수항원(100ng); 보색선 항원(10ng); 파색선 항원(50ng); 빨색선 항원(100ng)



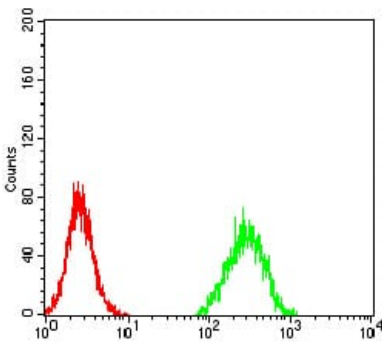
Jurkat(1), A431(2), HepG2(3), HEK293(4) 및 A549(5) 세포종에 대한 ZFP91 마우스 mAb를 이용한 분석



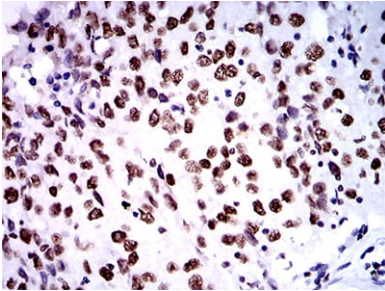
ZFP91 마우스 항체를 이용한 HeLa 세포 면역형광분석. 파색: DRAQ5 형광DNA 염료, 빨색: 약틴팔린은 Alexa Fluor-555 팔라닌으로 표지되었다.



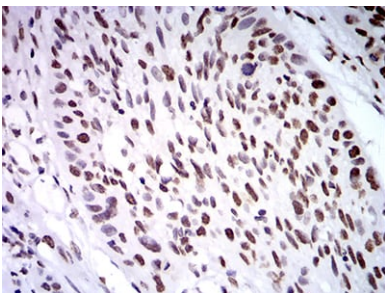
ZFP91 마우스 단클론항체(적색)를 이용한 HeLa 세포의 면역형광분석. 표적 DNA 염료 발색약인 딸랑이는 Alexa Fluor-555 필터로 검출되었다.



ZFP91 마우스 단클론항체(적색)와 염료(초록) 발색을 사용하여 HeLa 세포를 유세포분석으로 분석한 결과.



파라핀에 포된 인간 난임 조직에 대한 ZFP91 마우스 단클론항체 DAB 염색을 이용한 면역조직화 분석.



파라핀에 포된 인간 식임 조직에 대한 ZFP91 마우스 단클론항체 DAB 염색을 이용한 면역조직화 분석.