

제품명: CDCP1 마우스 단클론 항체

카탈로그 번호: AMM81740

연구용 전용

요약

설명	마우스 단클론 항체
숙주	생쥐
적용	IHC, ELISA
반응성	인간
결합	비결합
변형	수정치 없음
아이소타입	Mouse IgG1
클론성	단클론
형태	액체
농도	1mg/ml
Storage	Aliquot 하여 -20°C 에 보관(12 개월 유효). 냉동/해동 반복을 피하십시오.
Shipping	Ice bags
버퍼	0.05% 아지드 트라이클로에탄올 함유 PBS 용액(정제된 항체)
정제	천상정제

적용

희석 비율	IHC 1:200-1:1000, ELISA 1:5000-1:20000
분자량	93kDa

항원 정보

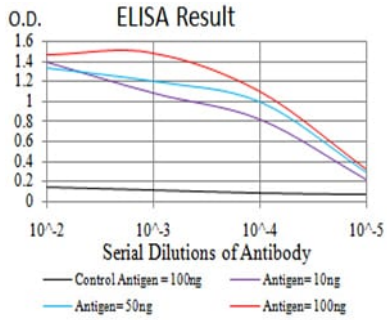
유전자명	CDCP1
다른 이름	CD318; TRASK; SIMA135
유전자 ID	64866.0
SwissProt ID	Q9H5V8
면역원	정제된 인간 CDCP1 재조합 단백질 (아산화 692-836)을 다량에 발효시킨 것

배경

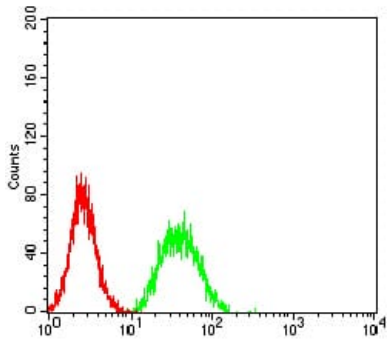
이 유전자는 세계적으로 CUB 도메인을 포함하는 막 단백질인 Src 계열 키나제 가족의 구성원이다. 이 단백질은 증식 및 전이 관련 신호 전달의 주요 조절 인자이다. 대체 스플라이싱을 이용하여 여러 변형체가 생성된다.

연구 분야

이미지 데이터



검색선 대조항원(100ng); 보색선 항원(10ng); 파색선 항원(50ng); 빨색선 항원(100ng)



CDCP1 마우스 단클론항체 DAB 염색을 통한 표지된 HeLa 조직 면역조직화학분석