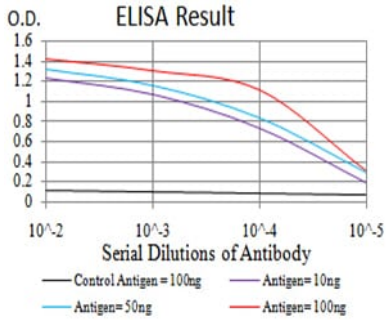
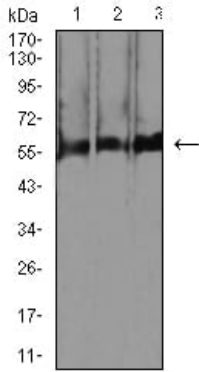


연구 분야

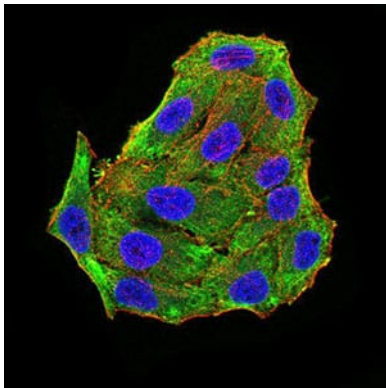
이미지 데이터



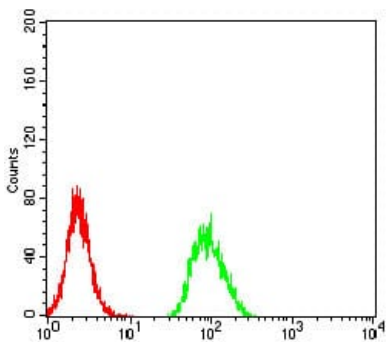
검색선 대수형(100ng); 보색선 형(10ng); 파색선 형(50ng); 빨색선 형(100ng)



C2C12(1), RAW264.7(2) 및 U251(3) 세포용 항체인 RBFOX3 마우스 mAb 를 사용하여 단백질 분석



RBFOX3 마우스 용항(녹색)을 이용하여 HeLa 세포 면역형광 분석. 파색 DRAQ5 형 DNA 염료 빨색은 알파벳 Alexa Fluor-555 표지 단백질이다.



RBFOX3 마우스 용항(녹색)이 음대 (빨색)을 사용하여 HeLa 세포를 유세포 분석기로 분석한 결과