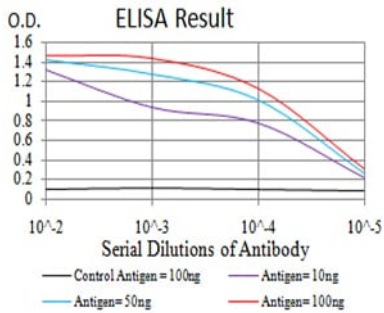


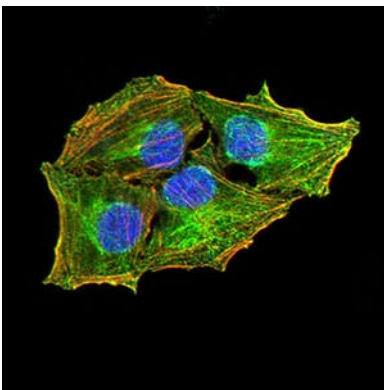
), ALK/KIF5B(10 번염색), ALK/CLTC(17 번염색), ALK/TPM4(19 번염색) 및 ALK/MSN(X 번염색)을 포함한 여러 항 유전자를 생성한다.

연구 분야

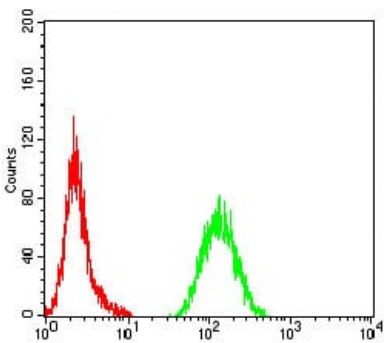
이미지 데이터



검색선 대추항원(100ng); 보색선 항원(10ng); 파색선 항원(50ng); 빨색선 항원(100ng)



ALK 마우스 특항체(녹색)를 이용한 HeLa 세포의 면역형광 분석. 파색 DRAQ5 형광 DNA 염료, 빨색 액틴 필라멘트는 Alexa Fluor-555 필라멘트로 표지되었다.



ALK 마우스 특항체(녹색)와 양성 대조(빨색)를 사용하여 HeLa 세포를 유세포 분석기로 분석한 결과.