

제품명: TRIM25 마우스 단클론 항체

카탈로그 번호: AMM81736

연구용 전용

요약

설명	마우스 단클론 항체
숙주	생쥐
적용	WB, IHC, ICC, ELISA, FC
반응성	인간
결합	비결합
변형	수정치 없음
아이소타입	Mouse IgG2b
클론성	단클론
형태	액체
농도	1mg/ml
Storage	Aliquot 하여 -20°C 에 보관(12 개월 유효). 냉동/해동 반복을 피하십시오.
Shipping	Ice bags
버퍼	0.05% 아지다나블(100x) 함유된 PBS 용해정제항체
정제	천상정제

적용

희석 비율	WB 1:500-1:2000, IHC 1:200-1:1000, ICC 1:50-1:250, ELISA 1:5000-1:20000, FC 1:200-1:400
분자량	71kDa

항원 정보

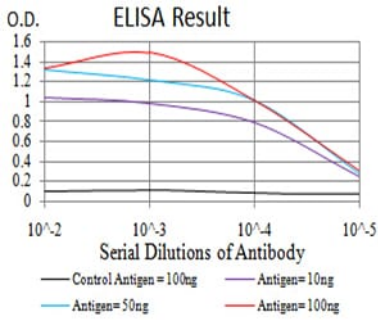
유전자명	TRIM25
다른 이름	EFP; Z147; RNF147; ZNF147
유전자 ID	7706.0
SwissProt ID	Q14258
면역원	인간 TRIM25 의 정제된 재조합 단백질(아미노산 211-360)을 대상으로 발사된 것

배경

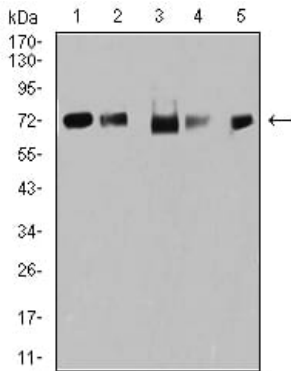
이 유전자는 여러 가지 다른 단백질 중 하나인 TRIM 계열에 속한다. TRIM 도메인은 세 개의 이원 결합 도메인 RING 도메인, B-box type 1 및 B-box type 2 도메인, 그리고 다양한 구조를 포함한다. 이 단백질은 세포질에 존재한다. 잠복인 DNA 결합 도메인과 이형형 전사 활성 도메인은 이 단백질 TRIM 계열 다른 구성을 공유하여 전사 인자로 작용할 수 있을 수 있다. 이 유전자 발현은 에스트로겐 수용체 상호 조절하며, 유전자에서 유래하는 단백질을 매개하는 주요 반응 유전자로 여겨진다.

연구 분야

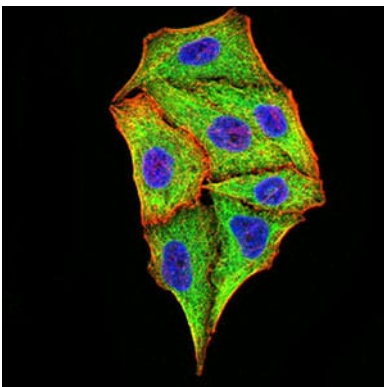
이미지 데이터



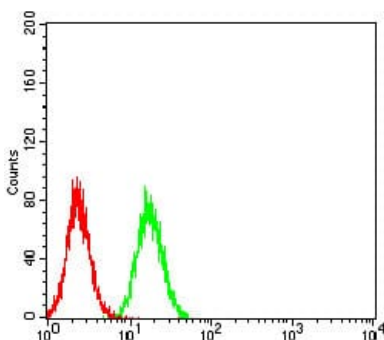
검색선 대추항원(100ng); 보색선 항원(10ng); 파색선 항원(50ng); 빨색선 항원(100ng)



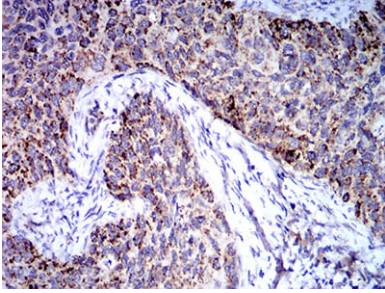
MCF-7(1), HeLa(2), K562(3), A549(4) 및 MOLT4(5) 세포종에 대한 TRIM25 마우스 mAb 를 사용하여 Western blot 분석



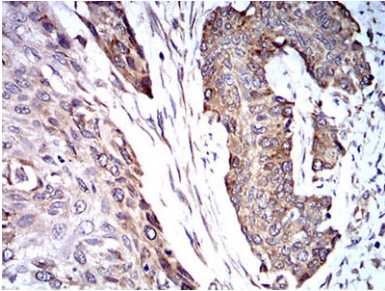
TRIM25 마우스 monoclonal antibody를 이용하여 HeLa 세포의 면역형광분석. 파색 DRAQ5 형광 DNA 염료 빨색 Alexa Fluor-555 파장이므로 표지되었다.



TRIM25 마우스 monoclonal antibody와 함께 대추항원 빨색을 사용하여 HeLa 세포를 유세포분석으로 분석한 결과



태반에 포진된 인자 농축암 조직에 대한 TRIM25 마우스 단클론항체 DAB 염색이 용인 면역조직화학 분석



태반에 포진된 인자 농축암 조직에 대한 TRIM25 마우스 단클론항체 DAB 염색이 용인 면역조직화학 분석