

**제품명: TRIM25** 마우스 단클론 항체

**카탈로그 번호: AMM81735**

연구용 전용

## 요약

설명	마우스 단클론 항체
숙주	생쥐
적용	WB, IHC, ICC, ELISA, FC
반응성	인간
결합	비결합
변형	수정치 없음
아이소타입	Mouse IgG2b
클론성	단클론
형태	액체
농도	1mg/ml
Storage	Aliquot 하여 -20°C 에 보관(12 개월 유효). 냉동/해동 반복을 피하십시오.
Shipping	Ice bags
버퍼	0.05% 아지드 나트륨 함유된 PBS 용해정된 항체
정제	천상정제

## 적용

희석 비율	WB 1:500-1:2000, IHC 1:200-1:1000, ICC 1:50-1:250, ELISA 1:5000-1:20000, FC 1:200-1:400
분자량	71kDa

## 항원 정보

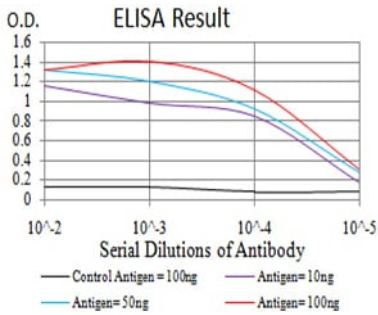
유전자명	TRIM25
다른 이름	EFP; Z147; RNF147; ZNF147
유전자 ID	7706.0
SwissProt ID	Q14258
면역원	인간 TRIM25 의 정제된 재조합 단백질 (아미노산 211-360) 을 대상으로 발사된 것

## 배경

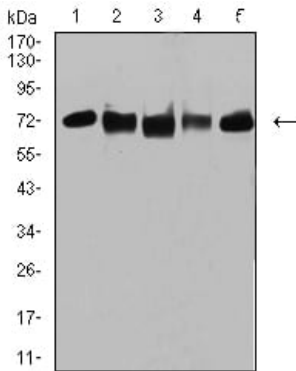
이 유전자는 여러 가지 다른 단백질들 중 하나인 TRIM 계열에 속한다. TRIM 도메인은 세 개의 이연결 도메인 RING 도메인, B-box type 1 및 B-box type 2 도메인, 그리고 다양한 구조를 포함한다. 이 단백질은 세포질에 존재한다. 잠복한 DNA 결합 도메인과 이형형 전사 활성 도메인은 이 단백질 TRIM 계열 다른 구성원들 유해 전사 인자로 작용할 수 있을 수 있다. 이 유전자 발현은 에스트로겐 수용체 상호 조절하며, 유암세포에 특이적으로 매개하는 주요 발암 유전자로 여겨진다.

## 연구 분야

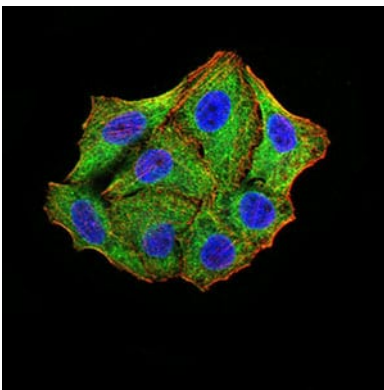
## 이미지 데이터



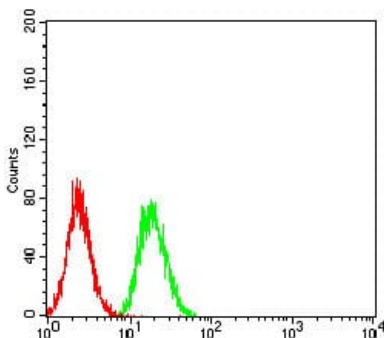
검색선 대추항원(100ng); 보색선 항원(10ng); 파색선 항원(50ng); 빨색선 항원(100ng)



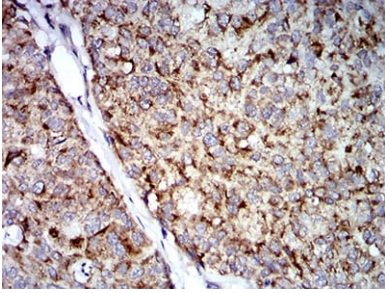
MCF-7(1), MCF-7(2), K562(3), A549(4) 및 MOLT4(5) 세포종에 대한 TRIM25 마우스 mAb 를 사용한 웨스턴 블롯 분석



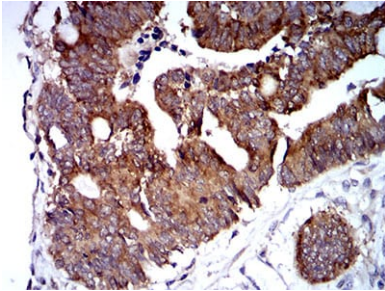
TRIM25 마우스 monoclonal antibody를 이용한 HeLa 세포 면역형광분석. 파색 DRAQ5 형광 DNA 염료 발색. 이 실험에서는 Alexa Fluor-555 파장으로 표지하였다.



TRIM25 마우스 monoclonal antibody와 함께 대조군 발색을 사용하여 HeLa 세포를 유세포분석기로 분석하였다.



과민에피네프린 병용 조에 대한 TRIM25 마우스를 향해 DAB 염색이 용인면적측정 분석



과민에피네프린 정상 조에 대한 TRIM25 마우스를 향해 DAB 염색이 용인면적측정 분석