

**제품명: IghA1** 마우스 단클론 항체

**카탈로그 번호: AMM81728**

연구용 전용

## 요약

설명	마우스 단클론 항체
숙주	생쥐
적용	WB,IHC,ELISA,FC
반응성	인, 쥐, 원숭이
결합	비결합
변형	수정치 없음
아이소타입	Mouse IgG1
클론성	단클론
형태	액체
농도	1mg/ml
Storage	Aliquot 하여 $-20^{\circ}\text{C}$ 에 보관(12 개월 유효). 냉동/해동 반복을 피하십시오.
Shipping	Ice bags
버퍼	0.05% 아지다티움 함유된 PBS 용액(정제된 항체)
정제	천상정제

## 적용

희석 비율	WB 1:500-1:2000,IHC 1:200-1:1000,ELISA 1:5000-1:20000,FC 1:200-1:400
분자량	37.6kDa

## 항원 정보

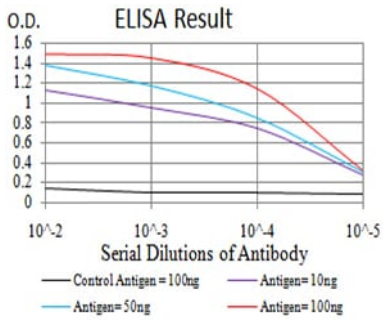
유전자명	IghA1
다른 이름	IgA1
유전자 ID	3493.0
SwissProt ID	P01876
면역원	대장균 발효로 정제된 IghA1 재조합단(아미노산 207-353).

## 배경

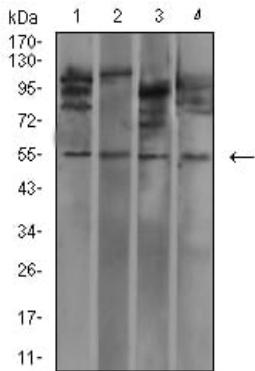
IGHA1(면역글로불린 A1)은 단백질 유전자입니다. IGH A1 과 관련 질환은 다양합니다. 관련 질환은 소포체 스트레스, SMAD2/3 신호 전달 조절, 유전자 발현, GO 주석, 항원 결합 및 면역 반응에 관련이 있습니다. 이 유전자 중 한 등 유전자는 IGHG4 입니다.

## 연구 분야

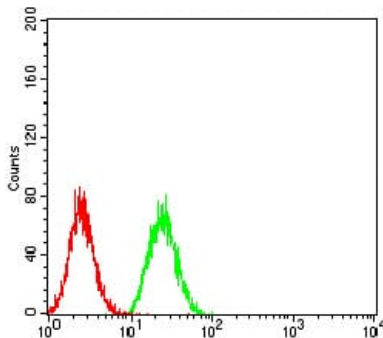
## 이미지 데이터



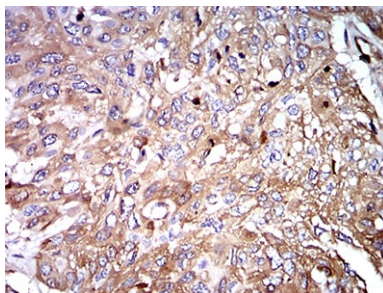
검색선 대항원(100ng); 보색선 항원(10ng); 파색선 항원(50ng); 빨색선 항원(100ng)



MOLT4(1), L1210(2), HepG2(3) 및 COS7(4) 세포용원에 대한 IghA1 마우스 mAb 를 사용하여 단백질 분석



IghA1 마우스 항체(녹색)와 음성 대조군(빨색)을 사용하여 HeLa 세포를 유세포분석기로 분석한 결과



파란에 포탄인 식염수에 대한 IghA1 마우스 항체에 DAB 염색이 용한 면역조직화학 분석