

제품명: IghA1 마우스 단클론 항체

카탈로그 번호: AMM81727

연구용 전용

요약

설명	마우스 단클론 항체
숙주	생쥐
적용	WB, IHC, ICC, ELISA, FC
반응성	인, 쥐, 원숭이
결합	비결합
변형	수정치 없음
아이소타입	Mouse IgG1
클론성	단클론
형태	액체
농도	1mg/ml
Storage	Aliquot 하여 -20°C 에 보관(12 개월 유효). 냉동/해동 반복을 피하십시오.
Shipping	Ice bags
버퍼	0.05% 아지다부틸 함유된 PBS 용액(정제된 항체)
정제	천상정제

적용

희석 비율	WB 1:500-1:2000, IHC 1:200-1:1000, ICC 1:50-1:250, ELISA 1:5000-1:20000, FC 1:200-1:400
분자량	37.6kDa

항원 정보

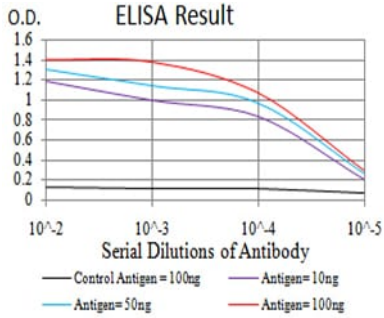
유전자명	IghA1
다른 이름	IgA1
유전자 ID	3493.0
SwissProt ID	P01876
면역원	대장균 발효된 정제된 IghA1 재조합단(아미노산 207-353).

배경

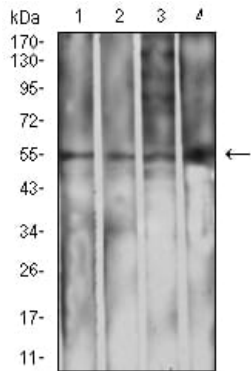
IGHA1(면역글로불린 A1)은 단백질 유전자입니다. IGH A1 과 관련 질환은 기생충이 있습니다. 관련 질환은 스페이서 및 SMAD2/3 신호 전달 조절입니다. 유전자 관련 GO 주제는 항원 결합 및 면역 반응에 관련이 있습니다. 이 유전자 중 한 등 유전자는 HGH4 입니다.

연구 분야

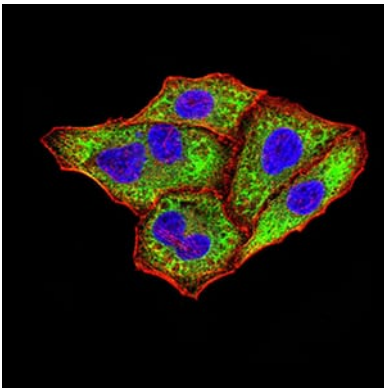
이미지 데이터



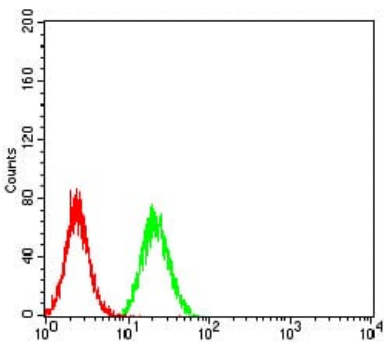
검색선 대수형(100ng); 보색선 형(10ng); 파색선 형(50ng); 빨색선 형(100ng)



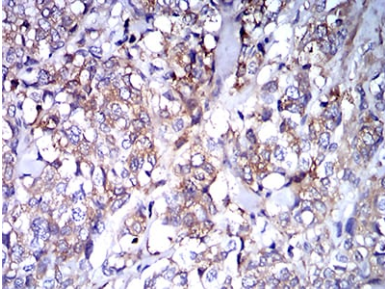
L1210(1), THP-1(2), HepG2(3) 및 COS7(4) 세포용물에 대한 IgH1 마우스 mAb 를 사용하여 단백질 분석



IgH1 마우스 단항체(녹색)를 이용한 HeLa 세포 면역형광 분석. 파색 DRAQ5 형광 DNA 염료 빨색 액틴 단백질은 Alexa Fluor-555 필라민으로 표지했다.



IgH1 마우스 단항체(녹색)와 응대항체(빨색)를 사용하여 HeLa 세포를 유세포 분석 방법으로 분석한 결과



과편에 과편인 경우 암 조직에 대한 면역조직화학 분석 IghA1 마우스를 통해 DAB 염색이 있었다.