

제품명: KLF2 마우스 단클론 항체

카탈로그 번호: AMM81719

연구용 전용

요약

설명	마우스 단클론 항체
숙주	생쥐
적용	WB, ELISA
반응성	인공 쥐
결합	비결합
변형	수정치 없음
아이소타입	Mouse IgG1
클론성	단클론
형태	액체
농도	1mg/ml
Storage	Aliquot 하여 -20°C 에 보관(12 개월 유효). 냉동/해동 반복을 피하십시오.
Shipping	Ice bags
버퍼	0.05% 아지드 부동액 함유된 PBS 용해액 형태
정제	천상정제

적용

희석 비율	WB 1:500-1:2000, ELISA 1:5000-1:20000
분자량	37.4kDa

항원 정보

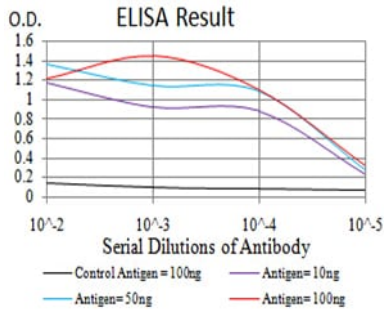
유전자명	KLF2
다른 이름	LKLF
유전자 ID	10365.0
SwissProt ID	Q9Y5W3
면역원	정제된 KLF2 재조합 단백질(아미노산 251-355)을 대상으로 발사된 것

배경

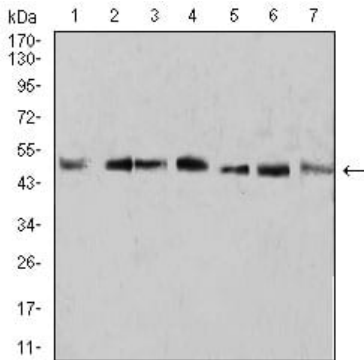
Kruppel 유전자(KLF)는 광범위하게 발현되는 전사 인자 단백질 계열입니다. KLF2는 잘 알려진 S1P1(S1PR1; MIM 601974) 및 S1P2(S1PR2; MIM 601975)의 발현을 촉진하는 세포 인자를 조절합니다(Weinreich et al., 2009 요약[PubMed 19592277]).

연구 분야

이미지 데이터



검색선 대수항원(100ng); 보색선 항원(10ng); 표색선 항원(50ng); 빨색선 항원(100ng)



A431(1), U937(2), NIH/3T3(3), Raw264.7(4), SPC-A-1(5), SK-MES-1(6) 및MOLT4(7) 세포
용질에 대한 KLF2 마우스 mAb 를 사용하여 단백질 분석