

제품명: UFD1L 마우스 단클론 항체

카탈로그 번호: AMM81717

연구용 전용

요약

설명	마우스 단클론 항체
숙주	생쥐
적용	WB, IHC, ICC, ELISA, FC
반응성	인간
결합	비결합
변형	수정치 없음
아이소타입	Mouse IgG2b
클론성	단클론
형태	액체
농도	1mg/ml
Storage	Aliquot 하여 -20°C 에 보관(12 개월 유효). 냉동/해동 반복을 피하십시오.
Shipping	Ice bags
버퍼	0.05% 아지드 나트륨 함유된 PBS 용액(정제 항체)
정제	천상정제

적용

희석 비율	WB 1:500-1:2000, IHC 1:200-1:1000, ICC 1:200-1:1000, ELISA 1:5000-1:20000, FC 1:200-1:400
분자량	34.5kDa

항원 정보

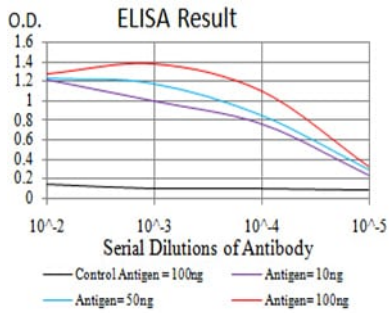
유전자명	UFD1L
다른 이름	UFD1
유전자 ID	7353.0
SwissProt ID	Q92890
면역원	대장균 발효 정제된 인간 UFD1L 재조합단(아미노산 208-307).

배경

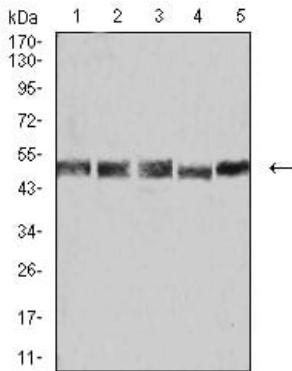
이 유전자는 인간 게놈의 12번 염색체 상에 위치하며, NP-4 및 분자질량(VCP)과 결합하여 이 복합체를 형성하여 유핵 세포의 분열을 조절한다. 이 복합체는 유핵 세포의 분열을 조절하는 데 중요한 역할을 한다. 이 유전자의 결핍은 세포 분열을 방해하고, 이는 암 발생과 관련이 있다. 이 유전자의 결핍은 암 발생과 관련이 있다. 이 유전자의 결핍은 암 발생과 관련이 있다.

연구 분야

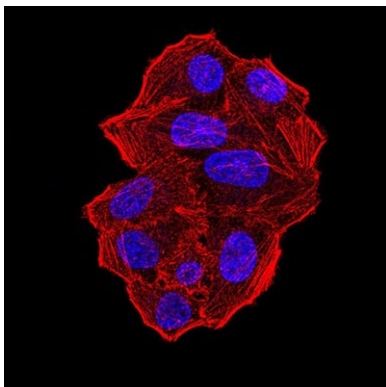
이미지 데이터



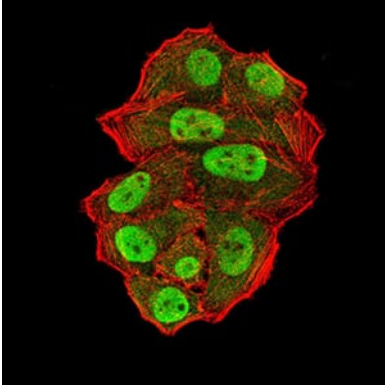
검색선 대수항원(100ng); 보색선 항원(10ng); 파색선 항원(50ng); 빨색선 항원(100ng)



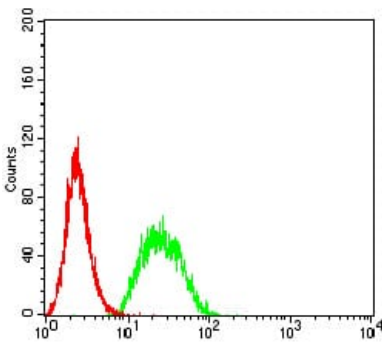
K562(1), HeLa(2), A431(3), PC-2(4) 및 A549(5) 세포종에 대한 UFD1L 마우스 mAb 를 사용 위양성 분석



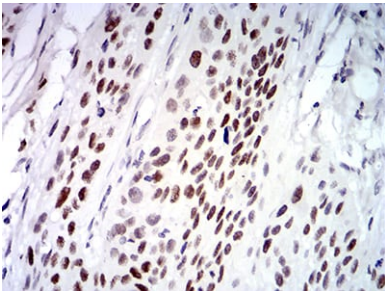
UFD1L 마우스 단클론항체를 이용한 HeLa 세포의 면역형광분석. 파색 DRAQ5 형광 DNA 염료 빨색 약인 팔색은 Alexa Fluor-555 팔색으로 표지되었다.



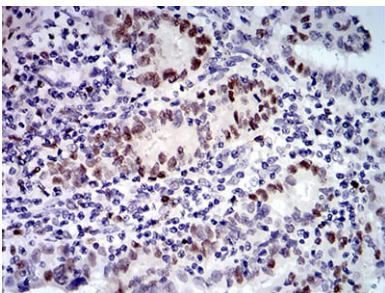
UFD1L 마우스 특이 항체를 이용한 HeLa 세포의 면역형광 분석. 핵색 DRAQ5 형광 DNA 염료 빨색 염료, 핵색은 Alexa Fluor-555 염료로 표지되었다.



UFD1L 마우스 특이 항체를 이용한 HeLa 세포를 유세포 분석으로 분석한 결과



파라핀포매된 조직 염색에 대한 UFD1L 마우스 특이 항체 DAB 염색을 이용한 면역조직화학 분석



파라핀포매된 조직 염색에 대한 UFD1L 마우스 특이 항체 DAB 염색을 이용한 면역조직화학 분석