

제품명: UFD1L 마우스 단클론 항체

카탈로그 번호: AMM81716

연구용 전용

요약

설명	마우스 단클론 항체
숙주	생쥐
적용	IHC, ICC, ELISA
반응성	인간
결합	비결합
변형	수정치 없음
아이소타입	Mouse IgG1
클론성	단클론
형태	액체
농도	1mg/ml
Storage	Aliquot 하여 -20°C 에 보관(12 개월 유효). 냉동/해동 반복을 피하십시오.
Shipping	Ice bags
버퍼	0.05% 아지드 나트륨 함유된 PBS 용액(정제된 항체)
정제	천상정제

적용

희석 비율	IHC 1:200-1:1000, ICC 1:200-1:1000, ELISA 1:5000-1:20000
분자량	34.5kDa

항원 정보

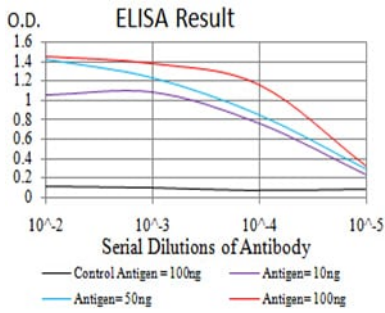
유전자명	UFD1L
다른 이름	UFD1
유전자 ID	7353.0
SwissProt ID	Q92890
면역원	대장에서 발현된 정제된 인간 UFD1L 재조합단(아미노산 208-307).

배경

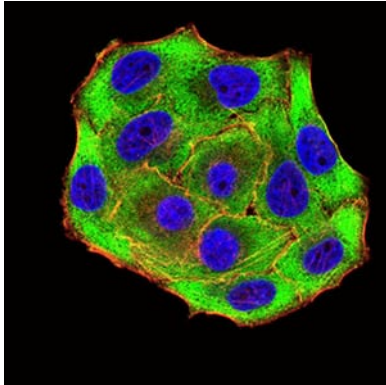
이 유전자는 인간 배아 발달 초기 단계인 NP-4 및 분화 유전자(VCP)과 유사한 항체 이항체 유전자로 분류된다는 사실이 밝혀졌습니다. 이항체는 유전자 발현이 저조한 배아 및 태아 조직을 절할 때 이 유전자의 발현은 개 22 종의 배아에서 가장 두드러진 형태를 나타냅니다. 대장 조직을 통해 얻은 항체를 통해 유전자 발현은 유전자 발현이 18 번 염색체에서 확인되었습니다.

연구 분야

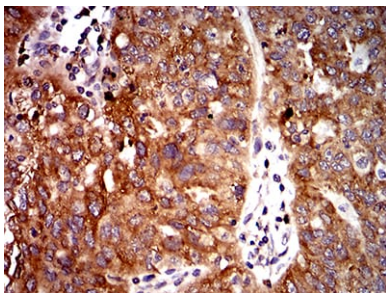
이미지 데이터



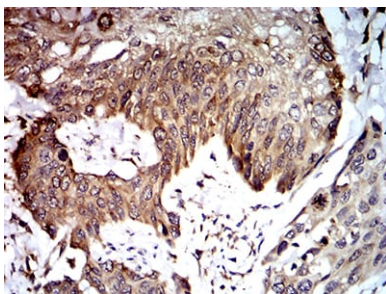
검색선 대추항원(100ng); 보색선 항원(10ng); 표색선 항원(50ng); 빨색선 항원(100ng)



UFD1L 마우스클항체를 이용한 HeLa 세포 면역형광분석 표색 DRAQ5 항원 DNA 염색 빨색 염색약인 팔라딘은 Alexa Fluor-555 팔라딘으로 표색했다.



표편에 표편 인간 식암 조직에 대한 UFD1L 마우스클항체와 DAB 염색을 이용한 면역조직화학분석



표편에 표편 인간 식암 조직에 대한 UFD1L 마우스클항체와 DAB 염색을 이용한 면역조직화학분석