

제품명: CD2 마우스 단클론 항체

카탈로그 번호: AMM81715

연구용 전용

요약

설명	마우스 단클론 항체
숙주	생쥐
적용	WB, IHC, ELISA, FC
반응성	인, 쥐
결합	비결합
변형	수정치 없음
아이소타입	Mouse IgG1
클론성	단클론
형태	액체
농도	1mg/ml
Storage	Aliquot 하여 -20°C 에 보관(12 개월 유효). 냉동/해동 반복을 피하십시오.
Shipping	Ice bags
버퍼	0.05% 아지드(4-부틸) 함유된 PBS 용해정단항체
정제	천상정제

적용

희석 비율	WB 1:1000-1:4000, IHC 1:1000-1:4000, ELISA 1:5000-1:20000, FC 1:500-1:1000
분자량	39.4kDa

항원 정보

유전자명	CD2
다른 이름	T11; SRBC; LFA-2
유전자 ID	914.0
SwissProt ID	P06729
면역원	정제된 CD2 재조합단(아미산 25-140)을 사용하여 생성된 것

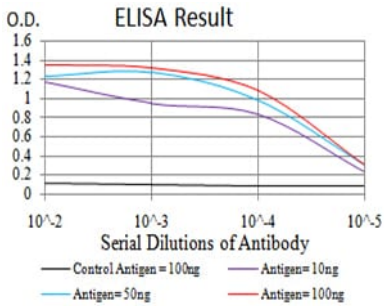
배경

CD2는 인간 림프구에서 T 세포의 표지자로도 알려져 있으며, 이 단백질은 세포-세포 상호작용에서 95% 이상 발현된다. 또한, 이 단백질은 세포-세포 상호작용에 관여한다. CD2에 대한 단클론 항체는 면역학 연구에 유용하다. 이 CD2 항체는 연구용 전용 제품이며, 상업용 제품과 관련이 없을 수 있다.

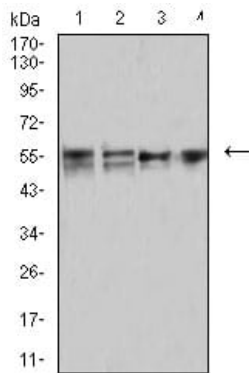
연구 분야

TGF- β 신호전달경로

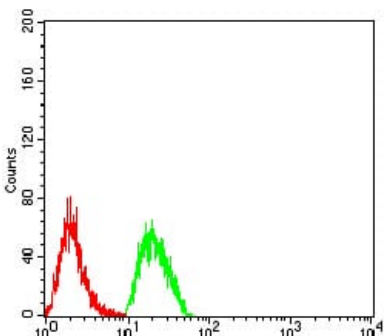
이미지 데이터



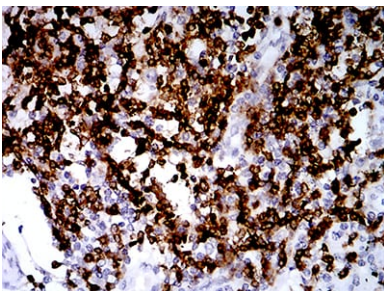
검색선 대항원(100ng); 보색선 항원(10ng); 파색선 항원(50ng); 빨색선 항원(100ng)



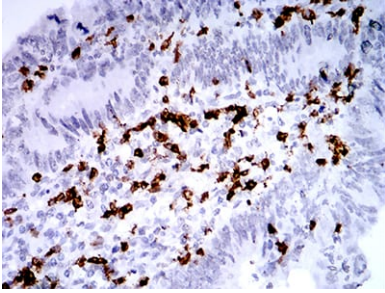
MOLT4(1), MCF-7(2), HeLa(3) 및 1210(4) 세포용원에 대한 CD2 마우스 mAb 를 사용하여 단백질 분석



CD2 마우스 mAb (녹색)와 음성 대조군(빨색)을 사용하여 HeLa 세포를 유세포분석기로 분석한 결과



파란에 표본인 피부 조직에 대한 CD2 마우스 mAb에 DAB 염색이 용인 면역조직화학 분석



과편에 과편 인간 직장암 조직에 대한 CD2 마우스 단클론항체 DAB 염색을 통한 면역조직화학 분석