

제품명: C3C 마우스 단클론 항체

카탈로그 번호: AMM81712

연구용 전용

요약

설명	마우스 단클론 항체
숙주	생쥐
적용	WB, IHC, ICC, ELISA, FC
반응성	인간
결합	비결합
변형	수정치 없음
아이소타입	Mouse IgG1
클론성	단클론
형태	액체
농도	1mg/ml
Storage	Aliquot 하여 -20°C 에 보관(12 개월 유효). 냉동/해동 반복을 피하십시오.
Shipping	Ice bags
버퍼	0.05% 아지트라이올 함유된 PBS 용액(정제된 항체)
정제	천상정제

적용

희석 비율	WB 1:500-1:2000, IHC 1:200-1:1000, ICC 1:200-1:1000, ELISA 1:5000-1:20000, FC 1:200-1:400
분자량	187.1kDa

항원 정보

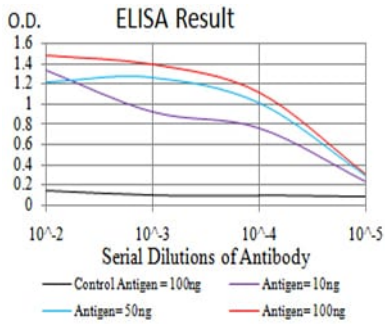
유전자명	C3C
다른 이름	ASP; C3a; C3b; AHUS5; ARMD9; CPAMD1; HEL-S-62p
유전자 ID	718.0
SwissProt ID	P01024
면역원	정제된 인간 C3C 재조합 단백질(아미노산 1521-1649)을 바탕으로 설계된 것

배경

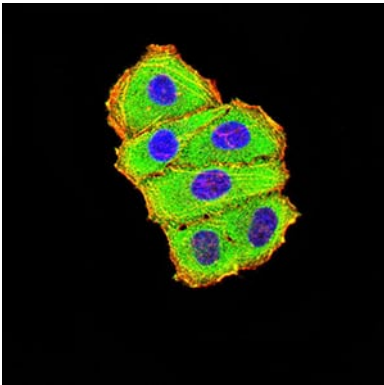
보체 구성요소 C3는 보체 시스템의 핵심적인 역할을 합니다. C3의 활성화는 고전적 활성화 경로, 대체 활성화 경로 모두에 필수적입니다. 유전자 가동은 전단백질 단백질 분해를 유발하며, 보체 단백질은 보체 단백질 분해에 의해 생성된 다량 단백질로 생성됩니다. C3a 펩타이드는 C3a 아틸라수 독소로 알려져 있으며, 염증을 조절하고 항암을 유발합니다. 유전자 돌연변이는 인간에서 다양한 질병과 관련이 있습니다.

연구 분야

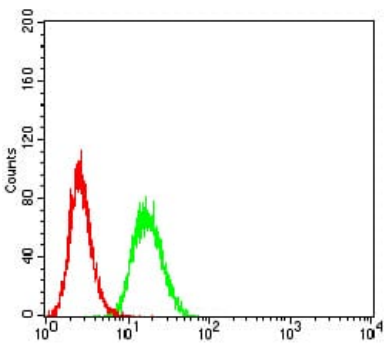
이미지 데이터



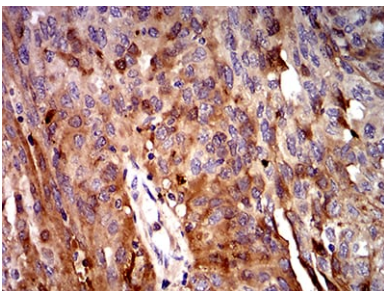
검색선 대추항원(100ng); 보색선 항원(10ng); 표색선 항원(50ng); 빨색선 항원(100ng)



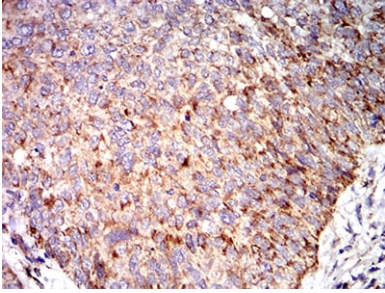
C3C 마우스항체(녹색)를 이용한 HeLa 세포의 면역형광분석 표색 DRAQ5 항 DNA 염료 빨색 액틴 필라멘트는 Alexa Fluor-555 필라멘트로 표색했다.



C3C 마우스항체(녹색)와 음성 대조(빨색)를 사용하여 HeLa 세포를 유세포분석기로 분석한 결과



표면에 포착된 인간 암 조직에 대한 C3C 마우스항체와 DAB 염색이 용인 면역조직화학분석



과편에 표된 인분양 조직에 대한 C3C 마우스를 향하여 DAB 염색이 용인 면역조직화학 분석