

제품명: EIF5 마우스 단클론 항체

카탈로그 번호: AMM81709

연구용 전용

요약

설명	마우스 단클론 항체
숙주	생쥐
적용	IHC, ICC, ELISA, FC
반응성	인간
결합	비결합
변형	수정 없음
아이소타입	Mouse IgG2a
클론성	단클론
형태	액체
농도	1mg/ml
Storage	Aliquot 하여 -20°C 에 보관(12 개월 유효). 냉동/해동 반복을 피하십시오.
Shipping	Ice bags
버퍼	0.05% 아지드/부틸아민 함유 PBS 용액(정제된 항체)
정제	천상정제

적용

희석 비율	IHC 1:200-1:1000, ICC 1:50-1:250, ELISA 1:5000-1:20000, FC 1:200-1:400
분자량	49.2kDa

항원 정보

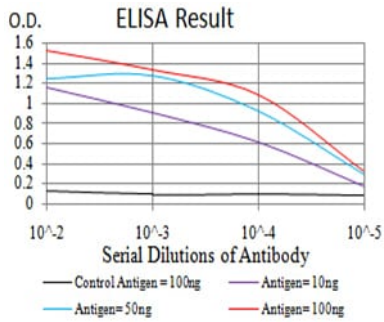
유전자명	EIF5
다른 이름	EIF-5; EIF-5A
유전자 ID	1983.0
SwissProt ID	P55010
면역원	대장균에서 발효된 정제된 EIF5 재조합 단백질(아미노산 1-300).

배경

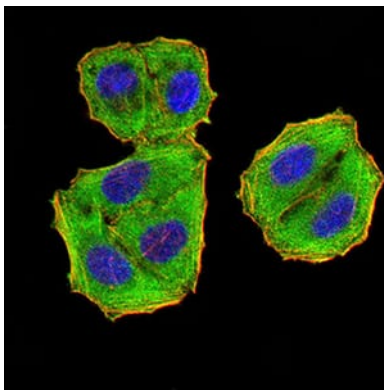
전신 발현 단백질 EIF5(EIF5)는 40S 리보솜의 구성 요소로서 GTP의 가수분해를 통해 60S 리보솜의 40S 리보솜에 결합하도록 다량에 형성된 80S 리보솜의 구성 요소로 발견되었습니다. EIF5는 80S 리보솜의 구성 요소로서 40S 리보솜에 결합하여 60S 리보솜의 40S 리보솜에 결합하도록 다량에 형성된 80S 리보솜의 구성 요소로 발견되었습니다. (Si et al., 1996 [PubMed 8663286] 요약).

연구 분야

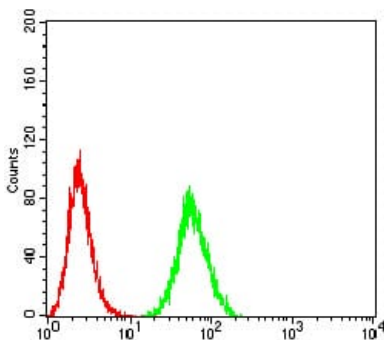
이미지 데이터



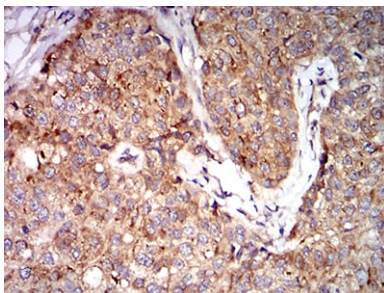
검색선 대항원(100ng); 보색선 항원(10ng); 파색선 항원(50ng); 빨색선 항원(100ng)



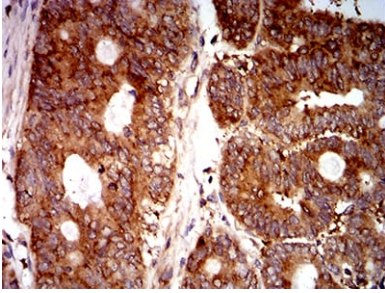
EIF5 마우스 단클론항체(녹색)를 이용하여 HeLa 세포의 면역형광분석. 파색 DRAQ5 항 DNA 염료 빨색 액틴 단백질은 Alexa Fluor-555 표지 단백질로 표지되었다.



EIF5 마우스 단클론항체(녹색)와 액틴 대조(빨색)를 사용하여 HeLa 세포를 유세포분석기로 분석한 결과.



파란에 표지된 인공 효소 염색을 사용하여 EIF5 마우스 단클론항체(DAB 염색)를 이용한 면역조직화학 분석.



과편에 과편 인간 직장암 조직에 대한 EIF5 마우스 단백질 DAB 염색 이용한 면역조직화학 분석