

제품명: SUZ12 마우스 단클론 항체

카탈로그 번호: AMM81705

연구용 전용

요약

설명	마우스 단클론 항체
숙주	생쥐
적용	ELISA, FC
반응성	인간
결합	비결합
변형	수정치 없음
아이소타입	Mouse IgG1
클론성	단클론
형태	액체
농도	1mg/ml
Storage	Aliquot 하여 -20°C 에 보관(12 개월 유효). 냉동/해동 반복을 피하십시오.
Shipping	Ice bags
버퍼	0.05% 아지드/부틸) 함유된 PBS 용해정단항체
정제	천상정제

적용

희석 비율	ELISA 1:5000-1:20000, FC 1:200-1:400
분자량	83kDa

항원 정보

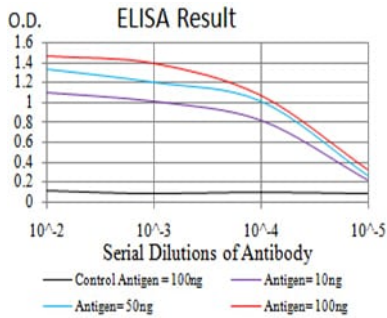
유전자명	SUZ12
다른 이름	CHET9; JAZ1
유전자 ID	23512.0
SwissProt ID	Q15022
면역원	인간 SUZ12 의 정제된 재조합 단백질(아미노산 1-139)을 사용하여 발한 것

배경

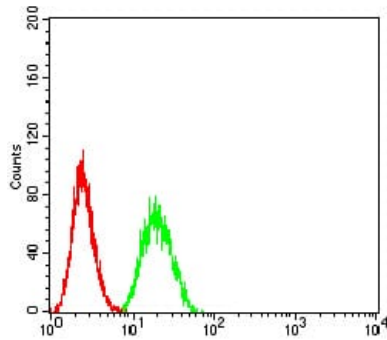
이 연구용 항체는 자궁 내막 질환에서 보던 발생 억제 단백질에서 유래합니다. 이 단백질을 재조합하여 유전자 JAZF1 유전자 유도체를 유전자 코딩하는 단백질 코딩 영역 C 말에 연구용 항체를 연결하여 만들었습니다.

연구 분야

이미지 데이터



검색선 대조항원(100ng); 보색선 항원(10ng); 파색선 항원(50ng); 빨색선 항원(100ng)



SUZ12 마우스 단클론항체(녹색)와 음성 대조군(빨색)을 사용하여 HeLa 세포를 유세포분석기로 분석한 결과