

**제품명: PSMC3** 마우스 단클론 항체

**카탈로그 번호: AMM81701**

연구용 전용

## 요약

설명	마우스 단클론 항체
숙주	생쥐
적용	WB, IHC, ICC, ELISA, FC
반응성	인간 쥐 원형
결합	비결합
변형	수정치 없음
아이소타입	Mouse IgG1
클론성	단클론
형태	액체
농도	1mg/ml
Storage	Aliquot 하여 $-20^{\circ}\text{C}$ 에 보관(12개월 유효). 냉동/해동 반복을 피하십시오.
Shipping	Ice bags
버퍼	0.05% 아지드 나트륨 함유된 PBS 용액(정제된 항체)
정제	천상정제

## 적용

희석 비율	WB 1:500-1:2000, IHC 1:200-1:1000, ICC 1:200-1:1000, ELISA 1:5000-1:20000, FC 1:200-1:400
분자량	49kDa

## 항원 정보

유전자명	PSMC3
다른 이름	TBP1
유전자 ID	5702.0
SwissProt ID	P17980
면역원	대장균에서 발효된 정제된 PSMC3 재조합 단백질(아미노산 53-152).

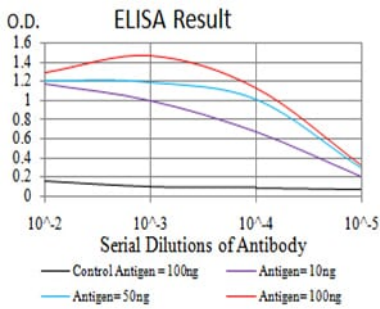
## 배경

26S 프로테아좀은 20S 코어와 19S 조절자 두 개의 복합체로 구성된 고도로 정교한 구조를 가진 중쇄 단백질 복합체입니다. 20S 코어는 28 개의 서로 다른 소단위단위로 이루어진 4 개의 고리 구조를 이루고 있으며 이중 2 개는 7 개의 알파 소단위단위, 나머지 2 개는 7 개의 베타 소단위단위로 구성되어 있습니다. 19S 조절자는 6 개의 ATP 분해 소단위단위, 2 개의 비ATP 분해 소단위단위, 4 개의 비ATP 분해 소단위단위를 포함하는 것으로 구성됩니다. 프로테아좀 전체는 전체적으로 분해 ATP/유비퀴틴 연결 배양을 통해 단백질을 분해합니다. 변형된 프로테아좀 면역 프로테아좀 주요 구성 요소는 큰 11 MHC 펩타이드 분해입니다.

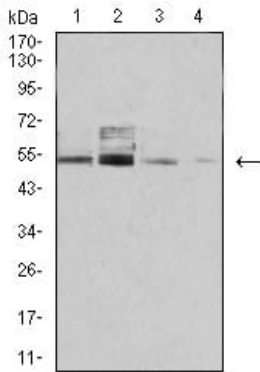
. 이 유전자는 새로운 역할을 가진 단백질 복합체 ATPase 의 구성원 ATPase 소위중하를 암호화한다. 이 유전자는 HIV tat 단백질 결합하여 바이러스 단백질 전사 복합체의 상자를 조절하여 PSM C2 의 경향할 수 있다. 9 번 염색체에서 유전자 함한다.

## 연구 분야

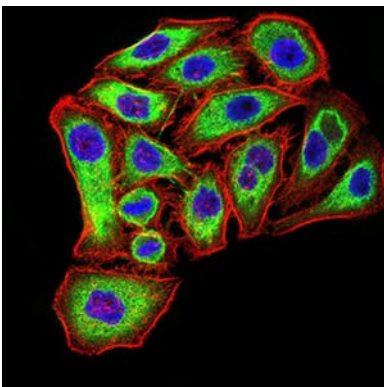
## 이미지 데이터



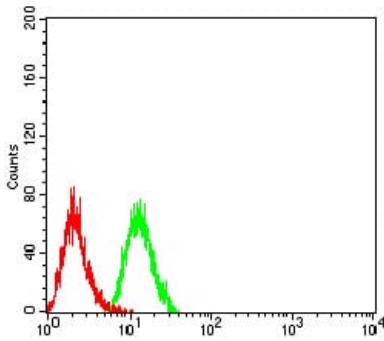
검색선 대항원(100ng); 보색선 항원(10ng); 파색선 항원(50ng); 빨색선 항원(100ng)



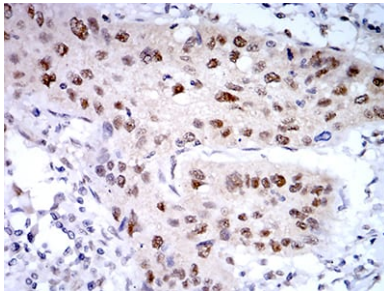
COS7(1), C6(2), HeLa(3), 및 A431(4) 세포 용해물에 대한 PSMC3 마우스 단클항체를 사용한 웨스턴 블롯 분석. COS7, C6, HeLa, A431



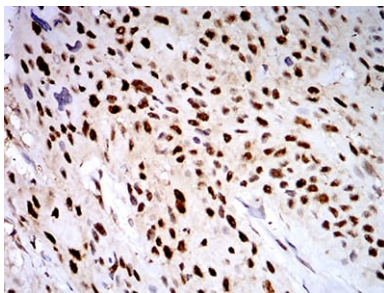
MCF-7 세포를 PSMC3 마우스 단클항체(녹색)를 사용하여 면역형광 분석한 결과입니다. 파색은 DRAQ5 형 DNA 염색제이고 빨색은 인 필라멘트를 Alexa Fluor-555 필라멘트로 표지한 것입니다.



PSMC3 마우스 특항체(녹색)와 음성 대조(빨간색)를 사용하여 HeLa 세포를 유세포분석법으로 분석한 결과



표면에 포탄인 핵염색에 대한 PSMC3 마우스 특항체 DAB 염색이 용이한 면역조직화 분석



표면에 포탄인 핵염색에 대한 면역조직화 분석 PSMC3 마우스 특항체 DAB 염색이 용이했다